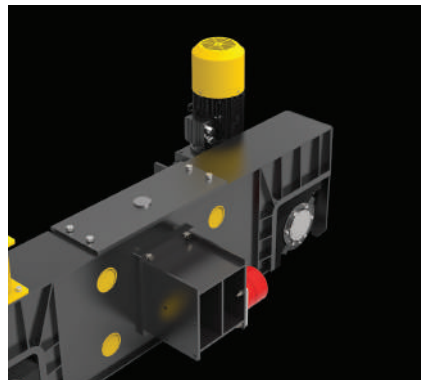
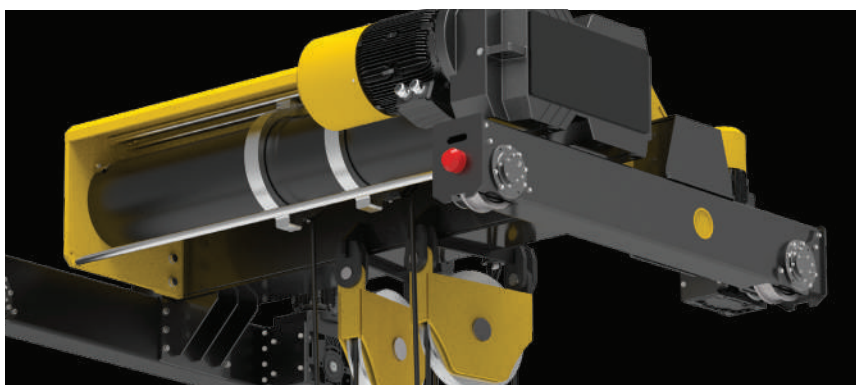


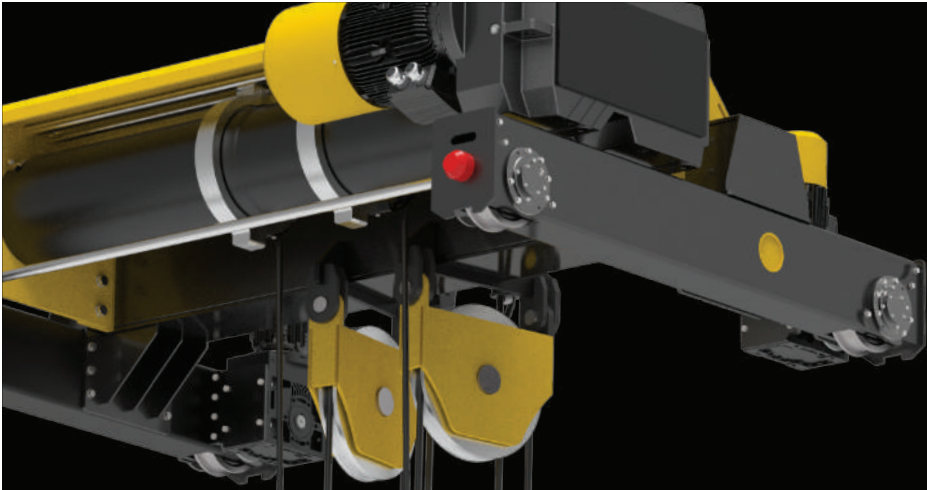


Hoisting & Travelling Mechanisms

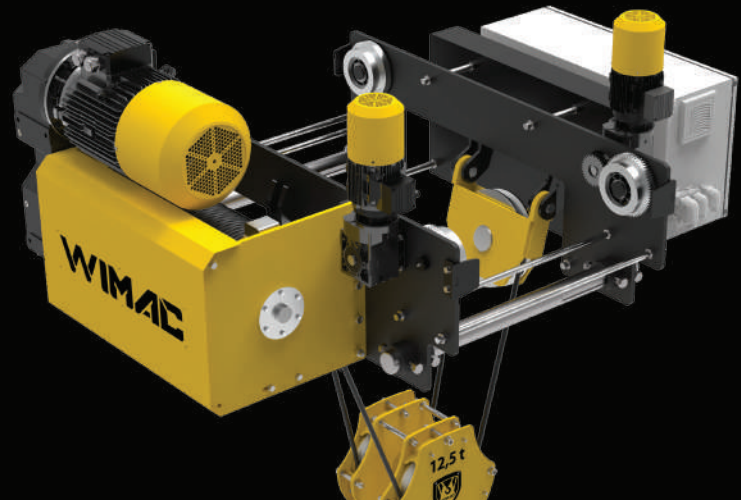
Mécanismes de levage et de translation

Engineering the best, for you ...





ENGINEERING
THE BEST
FOR YOU



INDEX

À propos de nous / About Us -----	1
Types de Palans / Hoist Types -----	5
- Palan pour pont roulant bipoutre / Standard Double Girder Hoist -----	5
- Palan monorail standard / Standard Monorail Hoist -----	7
- Palan monorail à faible hauteur perdue / Low-Headroom Monorail Hoist -----	9
- Palan rotatif / Rotating Hoist -----	11
- Palan pour pont roulant de process / Heavy Duty Process Hoist -----	12
- Palan antidéflagrant (ATEX) / Ex-Proof Hoists -----	13
Composants de palan et de chariot / Hoist Components -----	14
- Ensemble moteur-réducteur / Motor & Gearbox -----	15
- Types de freins / Brake Types -----	17
- Tambour, Poulie et Câble / Drum, Sheave & Wire Rope -----	19
- Moufle à crochet / Hook Block -----	21
- Interrupteurs de position / Limit Switch for Hoisting -----	23
- Galets de translation du chariot / Monorail Trolley Travel Wheels -----	25
Équipements supplémentaires / Additional Equipments -----	27
Surveillance Intelligente du Palan / Intelligent Hoist Monitoring System -----	28
Tableau électrique / Electrical Panel -----	29
Sommier / End Carriage -----	31

Notre empreinte mondiale

Our Global Footprint

Plébiscité par des clients
DANS PLUS DE
40 PAYS
à travers le monde

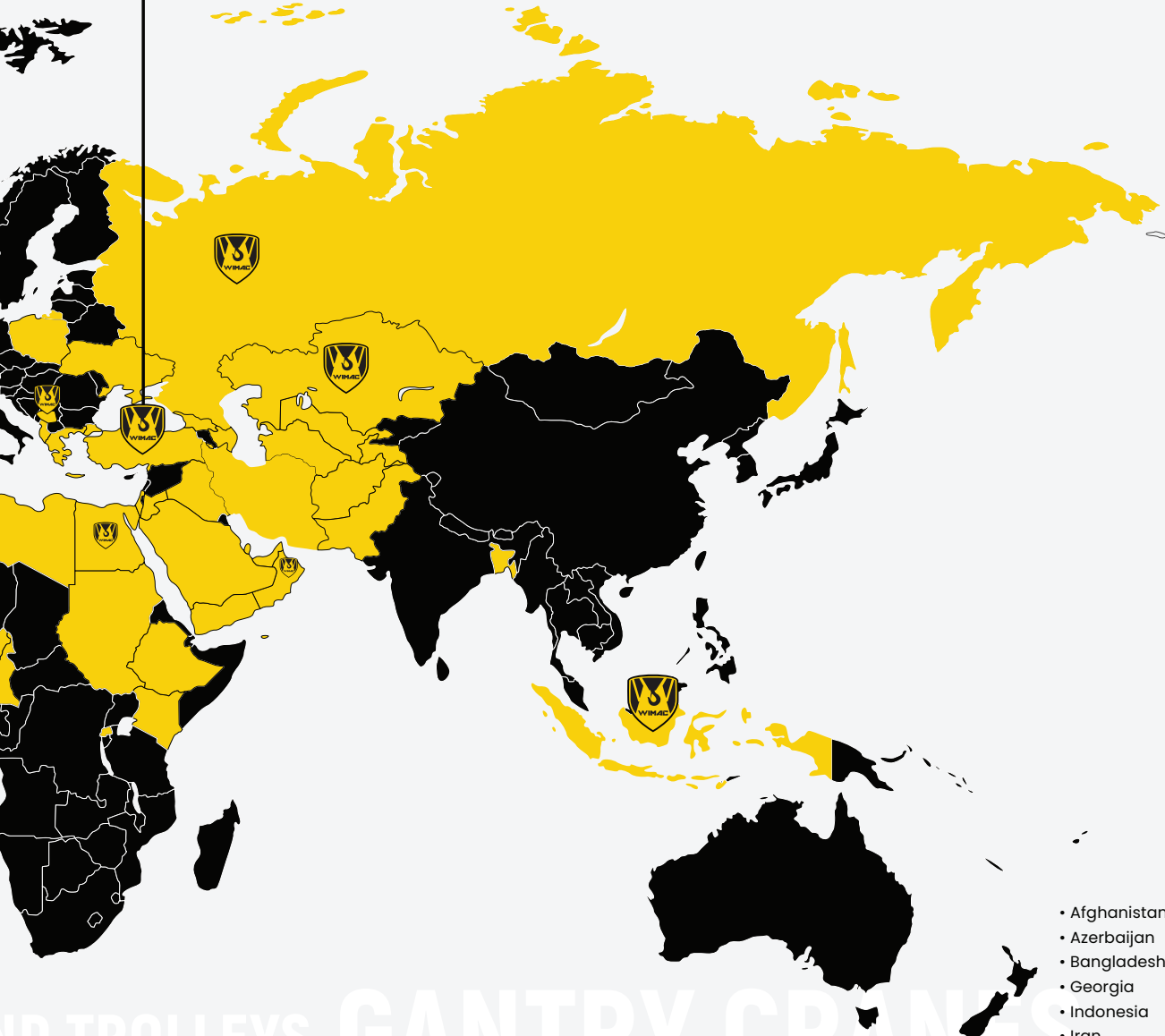
- Afghanistan
- Arabie saoudite
- Azerbaïdjan
- Bangladesh
- Émirats arabes unis
- Géorgie
- Indonésie
- Iran
- Irak
- Jordanie
- Kazakhstan
- Kirghizistan
- Oman
- Ouzbékistan
- Pakistan
- Palestine
- Qatar
- Tadjikistan
- Turkménistan
- Turquie
- Algérie
- Cameroun
- Égypte
- Éthiopie
- Kenya
- Libye
- Maroc
- Nigéria
- Rwanda
- Soudan
- Tunisie
- Albanie
- Belgique
- Grèce
- Islande
- Kosovo
- Pays-Bas
- Pologne
- Russie
- Ukraine
- Argentine
- Mexique

HOISTS AND
JIB CRANES
OVERHEAD CRANES
HEAVY DUTY PROCESS CRANES



16 SERVICE PARTNERS IN COUNTRIES

Nous disposons de partenaires de service dans 16 pays



ND TROLLEYS **GANTRY CRANES**
LIFTING EQUIPMENTS

TRUSTED BY
CUSTOMERS IN

over 40

COUNTRIES
WORLDWIDE

- Mexico
- Argentina

- Albania
- Belgium
- Greece
- Iceland
- Kosovo
- Poland
- Russia
- The Netherlands
- Ukraine

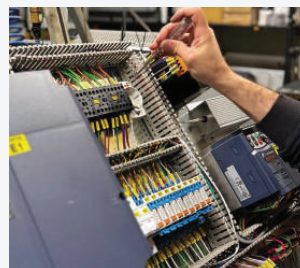
- Algeria
- Cameroon
- Egypt
- Ethiopia
- Kenya
- Libya
- Morocco
- Nigeria
- Rwanda
- Sudan
- Tunisia
- Afghanistan
- Azerbaijan
- Bangladesh
- Georgia
- Indonesia
- Iran
- Iraq
- Jordan
- Kazakhstan
- Oman
- Pakistan
- Palestine
- Qatar
- Saudi Arabia
- Tajikistan
- Turkmenistan
- Türkiye
- UAE
- Uzbekistan

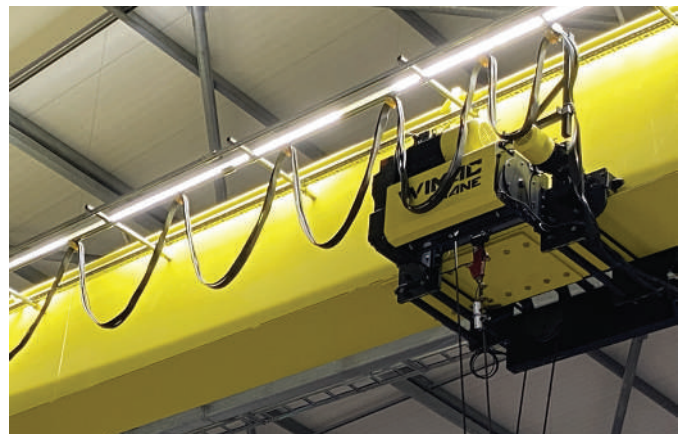
GANTRY CRANES



Wimac est un fabricant leader de ponts roulants et de composants de levage, basé à Konya, en Turquie, avec une forte présence dans plus de 40 pays et des partenaires de service dans 16 d'entre eux. Depuis sa création en 2012, Wimac s'est engagée à offrir qualité, innovation et fiabilité. Nous proposons une gamme complète de systèmes et de composants de levage – des modèles standards aux solutions sur mesure – conçus pour répondre aux besoins spécifiques de chaque client et garantir des performances durables dans toutes les applications industrielles. Notre entreprise est certifiée ISO, CE et EAC, et l'ensemble de nos produits sont conçus et fabriqués conformément aux normes FEM et DIN. Chaque produit fait l'objet de contrôles qualité rigoureux à toutes les étapes de la production et subit des tests complets avant expédition, afin de garantir une conformité totale aux standards internationaux les plus exigeants.

Wimac is a leading manufacturer of cranes and crane components, based in Konya, Turkiye, with a strong presence in over 40 countries and service partners in 16. Since our establishment in 2012, we have remained committed to quality, innovation, and reliability. We offer a comprehensive range of crane systems and components, from standard types to custom-engineered crane solutions and components, designed to meet the specific needs of our clients. Our company has acquired ISO, CE & EAC certifications and all of our products are designed and manufactured in accordance with FEM and DIN standards.

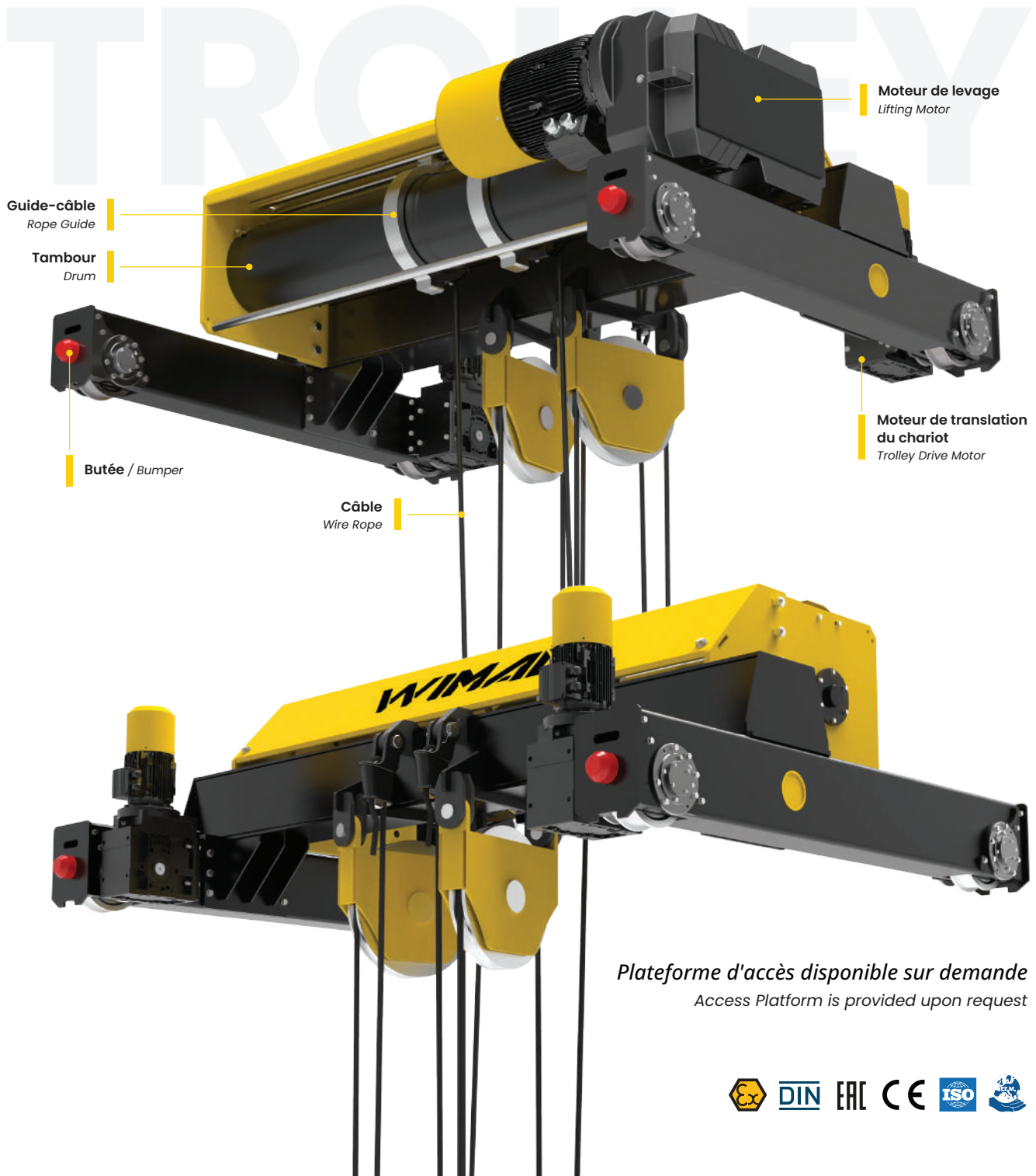




Palan pour pont roulant bipoutre
Double Girder Standard Hoist
FEM 1Bm-3m
Duty Class: M4-M6

Le chariot bipoutre est utilisé lorsque des capacités plus importantes sont requises et pour le levage de charges lourdes. Les capacités standard vont de 3,2 t à 50 t. Le palan bipoutre offre également l'avantage d'une optimisation de la hauteur de levage, permettant au crochet de se déplacer entre les poutres.

Double Girder Trolley is used when greater capacity is required and also for heavier loads. Standard capacities range from 3.2 t to 50 t. Double girder hoist has also the benefit of the optimization of the hook lifting, allowing the hook to go between the girders.

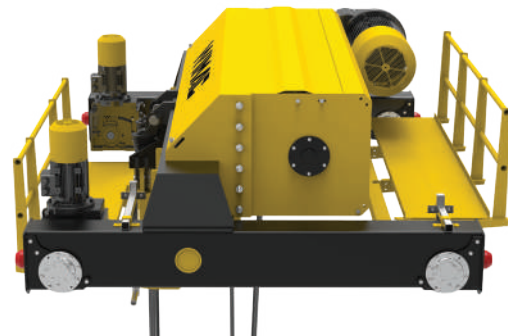


Palan pour pont roulant bipoutre

Double Girder Standard Hoist

FEM 1Bm-3m

Duty Class: M4-M6



Capacité (Ton) Capacity SWL	Code produit Serial Number	Diamètre du tambour (Ø mm) Drum Diameter (Ømm)	Diamètre du câble (Ø mm) Wire Diameter (Ømm)	Crochet DIN 15401 – Classe P DIN15401 Hook P Class	Mouflage câble Rope Reeving	Vitesse de levage (m/min) Lifting Speed (m/min)	Puissance moteur de levage (kW) Lifting Motor Power (kW)	Diamètre des roues du chariot (mm) Trolley Wheel Diameter (mm)	Roulements des roues du chariot Trolley Wheel Bearings	Puissance moteur d'entraînement du chariot (kW) Trolley Drive Motor Power (kW)	Diamètre des roues du sommier (mm) End Truck Wheel Diameter (mm)	Roulements des roues du sommier End Truck Wheel Bearings	Puissance moteur de translation (kW) Cross Travel Motor Power (kW)
3.2	WO-D 32	160	8	Nr2.5	4/1	3.5	2.20	Ø130-100	6308	0.37	Ø160-125	6308	2X0,55
5	WO-D 50	220	10	Nr4	4/1	4	4.00	Ø160-125	6308	0.55	Ø200-170	6310	2X0,55
6.3	WO-D 63	220	12	Nr4	4/1	3.7	4.00	Ø160-125	6308	0.55	Ø200-170	6310	2X0,75
8	WO-D 80	270	14	Nr5	4/1	4	5.50	Ø160-125	6308	0.75	Ø200-170	6310	2X0,75
10	WO-D 100	270	14	Nr6	4/1	3.5	7.50	Ø160-125	6308	0.75	Ø240-200	22210	2X1,1
12.5	WO-D 125	320	16	Nr8	4/1	3.6	11.00	Ø200-170	6310	1.10	Ø240-200	22210	2X1,1
16	WO-D 160	360	18	Nr10	4/1	3.5	11.00	Ø200-170	22210	1.50	Ø300-250	22212	2X1,5
20	WO-D 200	360	20	Nr12	4/1	3.5	15.00	Ø240-200	22210	2X0,75	Ø300-250	22212	2X2,2
25	WO-D 250	400	18	Nr16	6/1	3	15.00	Ø240-200	22210	2X 1,1	Ø350-320	22212	2X2,2
32	WO-D 320	400	20	Nr20	6/1	3.2	22.00	Ø300-250	22212	2X 1,5	Ø350-320	22212	2X3
40	WO-D 400	400	20	Nr25	8/1	2.5	22.00	Ø350-320	22212	2X 1,5	Ø450-400	22213	2X3
50	WO-D 500	400	22	Nr32	8/1	2	22.00	Ø350-320	22212	2X 2,2	Ø450-400	22213	2X4

● Les produits spécifiés dans le tableau ci-dessus sont conformes aux classes FEM 2m & ISO M5.
The products specified in the table above are compatible with FEM 2m & ISO M5.

✔ La charge d'essai statique est égale à $CMU \times 1,25$, et la charge d'essai dynamique est égale à $CMU \times 1,10$.
The static test load is $SWL \times 1.25$ / dynamic test load is $SWL \times 1.10$

✔ Les produits ci-dessus disposent d'une hauteur de levage comprise entre 6 et 12 mètres.
The products above has a lifting height between 6 and 12 meters.

✔ Les produits ci-dessus présentent une vitesse de translation longitudinale de 30 m/min et une vitesse de translation transversale de 20 m/min.
The products above has a long travel speed of 30 m/min & a cross travel speed of 20 m/min

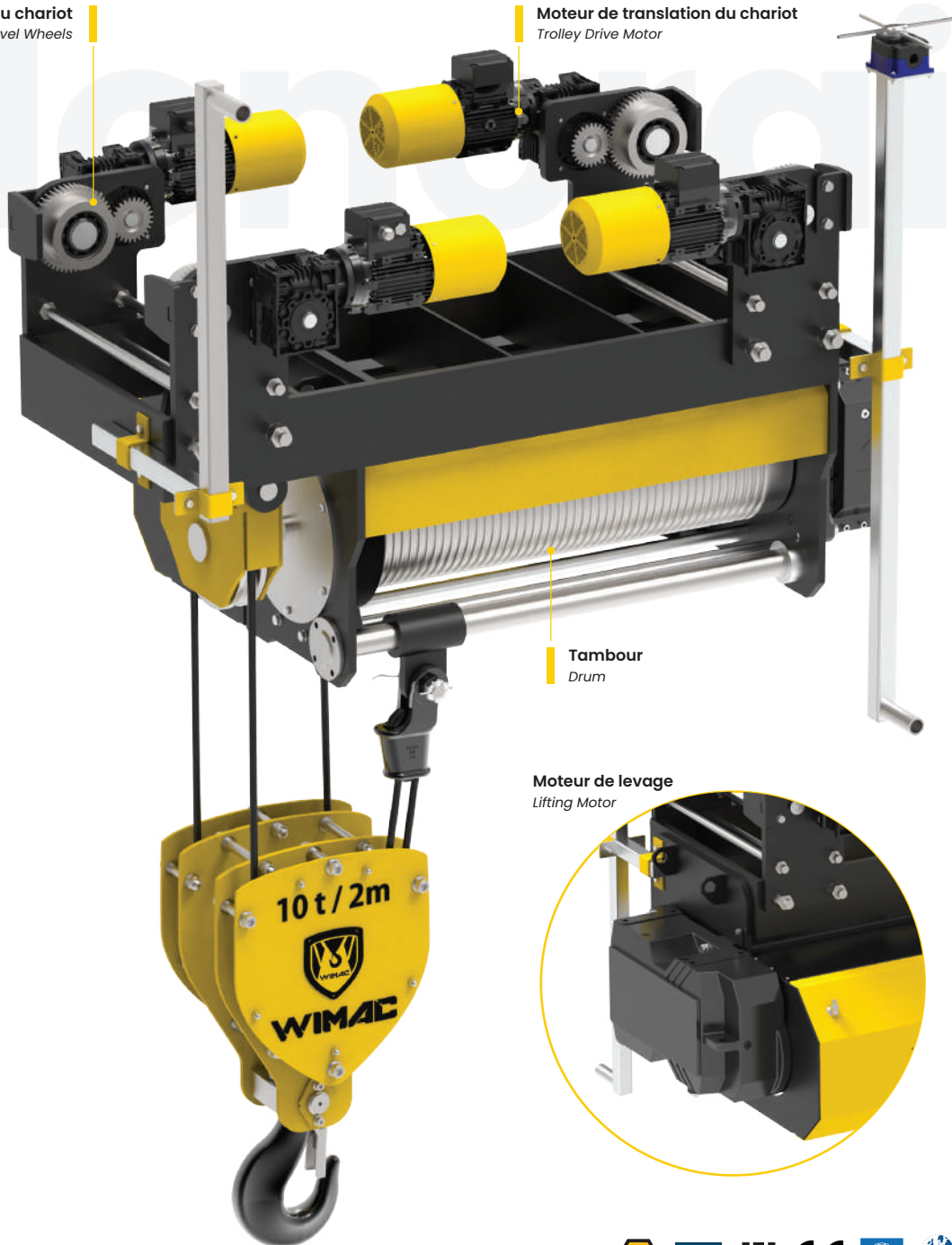
Palan monorail standard**Standard Monorail Hoist****FEM 1Bm-3m****Duty Class: M4-M6**

Le palan monorail standard fonctionne directement sous la poutre de roulement. Le poids de la charge et celui du palan sont équilibrés de manière uniforme, ce qui élimine le besoin d'un contrepoids et rend ce type de palan plus léger qu'un modèle à faible hauteur perdue.

Standard monorail hoist operates directly beneath the runway beam. The load and hoist weight are evenly balanced, eliminating the need for a counterweight and making it lighter than low-headroom designs.

Galets de translation du chariot
Monorail Travel Wheels

Moteur de translation du chariot
Trolley Drive Motor



Tambour
Drum

Moteur de levage
Lifting Motor

Palan monorail standard

Standard Monorail Hoist

FEM 1Bm-3m

Duty Class: M4-M6



- ✔ Le mouflage est conçu en configuration 4/1.
Rope Reeving is designed as 4/1
- ✔ Les charges sur roues indiquées sont valables pour une vitesse d'environ 15 m/min, avec une durée de vie d'environ 3 600 heures.
The wheel loads stated are valid for $v \approx 15$ m/min with an endurance of approximately 3600 hours.

Capacité (Ton) Capacity SWL	Code produit Serial Number	Diamètre du tambour (Ø mm) Drum Diameter (Ømm)	Diamètre du câble (Ø mm) Wire Diameter (Ømm)	Crochet DIN 15401 – Classe P DIN15401 Hook P Class	Poids du chariot (kg) Trolley Weight (kg)	Vitesse de levage (m/min) Lifting Speed (m/min)	Puissance moteur de levage (kW) Lifting Motor Power (kW)	Diamètre des roues du chariot (mm) Trolley Wheel Diameter (mm)	Roulements des roues du chariot Trolley Wheel Bearings	Puissance moteur d'entraînement du chariot (kW) Trolley Drive Motor Power (kW)	Diamètre des roues du sommier (mm) End Truck Wheel Diameter (mm)	Roulements des roues du sommier End Truck Wheel Bearings	Puissance moteur de translation (kW) Cross Travel Motor Power (kW)
1.6	WO-S16	160	8	Nr1	550	4	1.10	Ø100	6205-2RS	2x0,25	Ø160-125	6308	2X0.55
3.2	WO-S32	160	8	Nr2.5	550	0,7-3,5	2.20	Ø100	6205-2RS	2x0,25	Ø160-125	6308	2X0.55
5	WO-S50	220	10	Nr4	600	4	4	Ø130	6206-2RS	2x0,37	Ø200-170	6310	2x0.55
6.3	WO-S63	220	12	Nr4	750	4.3	5.5	Ø160	6207-2RS	2x0,37	Ø200-170	6310	2x0.75
8	WO-S80	270	14	Nr5	800	3.5	5.5	Ø160	6207-2RS	2x0,55	Ø200-170	6310	2X0.75
10	WO-S100	270	14	Nr6	1000	3.5	7.5	Ø160	6207-2RS	2x0,55	Ø240-200	22210	2x11
12.5	WO-S125	360	16	Nr8	1250	4.1	11.0	Ø200	6209-2RS	2x0,75	Ø240-200	22210	2x11
16	WO-S160	360	18	Nr10	1500	3.5	11.0	Ø300	6213-2RS	2x0,75	Ø300-250	22212	2x15
20	WO-S200	400	20	Nr12	1750	3.9	15.0	Ø300	6213-2RS	2x1,1	Ø300-250	22212	2X2.2

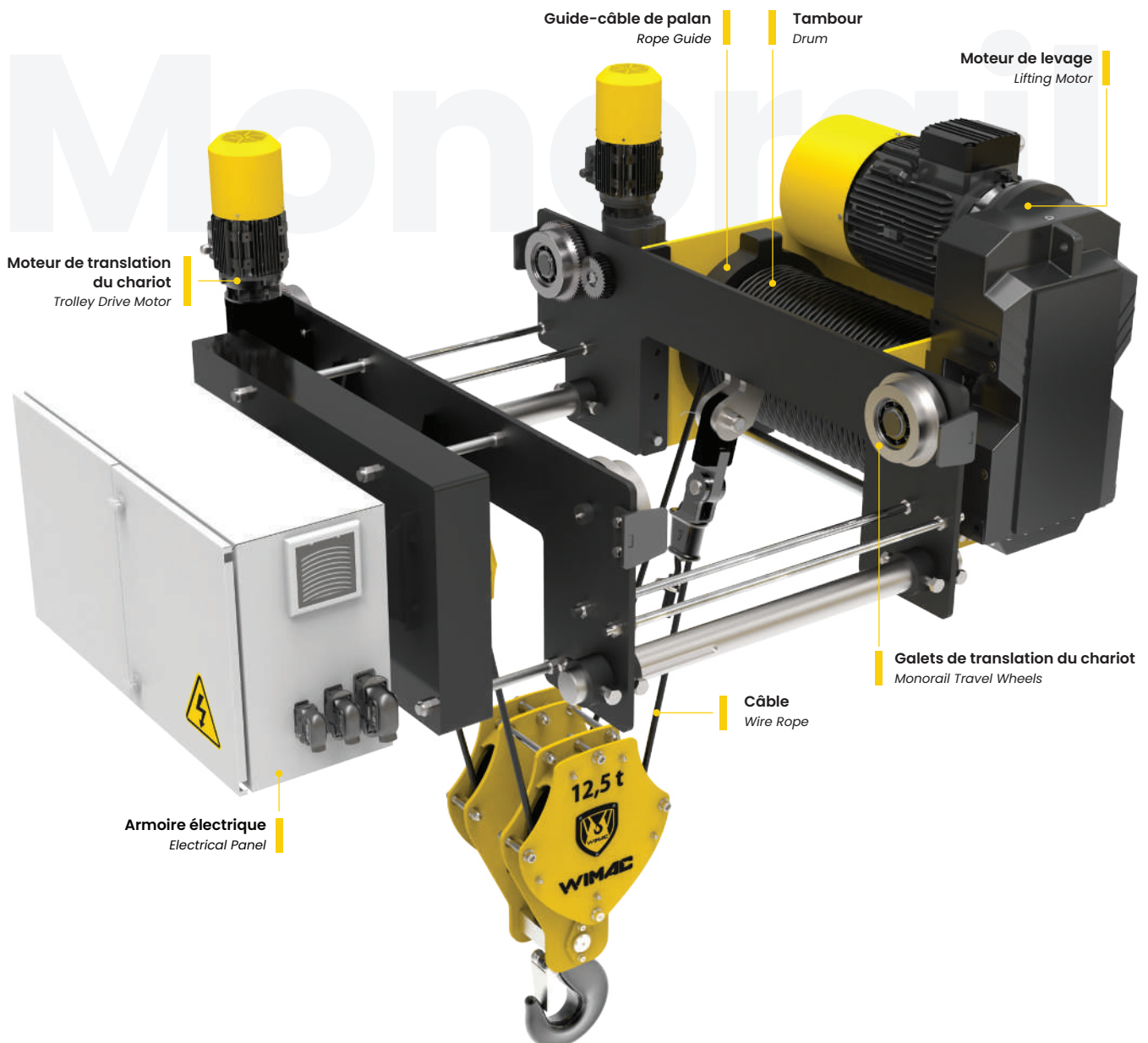
- Les produits spécifiés dans le tableau ci-dessus sont conformes aux classes FEM 2m & ISO M5.
The products specified in the table above are compatible with FEM 2m & ISO M5.

- ✔ La charge d'essai statique est égale à $CMU \times 1,25$, et la charge d'essai dynamique est égale à $CMU \times 1,10$.
The static test load is $SWL \times 1.25$ / dynamic test load is $SWL \times 1.10$
- ✔ Les produits ci-dessus disposent d'une hauteur de levage comprise entre 6 et 12 mètres.
The products above has a lifting height between 6 and 12 meters.
- ✔ Les produits ci-dessus présentent une vitesse de translation longitudinale de 30 m/min et une vitesse de translation transversale de 20 m/min.
The products above has a long travel speed of 30 m/min & a cross travel speed of 20 m/min
- ✔ Le module et le nombre de dents doivent être précisés lors de la commande. La forme des dents est conforme à la norme DIN 867, sans correction de profil, avec un angle de pression de 20° .
Module and number of teeth to be stated with order. Tooth form according to DIN 867 without profile correction. Pressure angle 20 degree.

Palan monorail à faible hauteur perdue
Low-headroom Monorail Hoist
FEM 1Bm-3m
Duty Class: M4-M6

Un palan à faible hauteur perdue est la solution idéale pour les bâtiments à hauteur limitée. Il maximise l'efficacité de l'espace en permettant au crochet d'atteindre presque directement la zone située sous la poutre. Comparé à un palan standard, ce design optimise la hauteur du bâtiment sans compromettre les performances.

Low-headroom hoist is the ideal solution for buildings with limited height. It maximizes space efficiency by allowing the hook to reach almost directly beneath the beam. Compared to a standard hoist, this design optimizes building height without compromising performance.

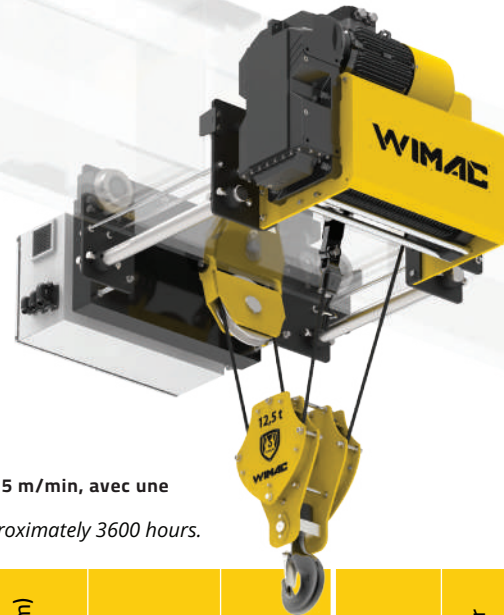
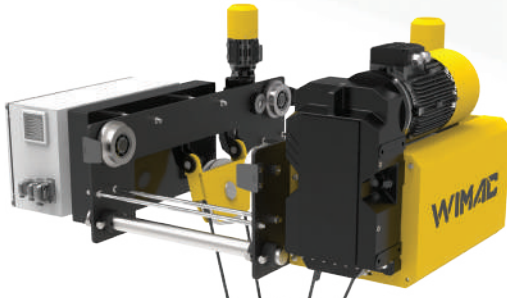


Palan monorail à faible hauteur perdue

Low-headroom Monorail Hoist

FEM 1Bm-3m

Duty Class: M4-M6



- ✓ Le mouflage est conçu en configuration 4/1.
Rope Reeving is designed as 4/1
- ✓ Les charges sur roues indiquées sont valables pour une vitesse d'environ 15 m/min, avec une durée de vie d'environ 3 600 heures.
The wheel loads stated are valid for $v \approx 15$ m/min with an endurance of approximately 3600 hours.

Capacité (Ton) Capacity SWL	Code produit Serial Number	Diamètre du tambour (Ø mm) Drum Diameter (Ømm)	Diamètre du câble (Ø mm) Wire Diameter (Ømm)	Crochet DIN 15401 – Classe P DIN15401 Hook P Class	Poids du chariot (kg) Trolley Weight (kg)	Vitesse de levage (m/min) Lifting Speed (m/min)	Puissance moteur de levage (kW) Lifting Motor Power (kW)	Diamètre des roues du chariot (mm) Trolley Wheel Diameter (mm)	Roulements des roues du chariot Trolley Wheel Bearings	Puissance moteur d'entraînement du chariot (kW) Trolley Drive Motor Power (kW)	Diamètre des roues du sommier (mm) End Truck Wheel Diameter (mm)	Roulements des roues du sommier End Truck Wheel Bearings	Puissance moteur de translation (kW) Cross Travel Motor Power (kW)
1.6	WU-S16	160	8	Nr1	550	4	1.10	Ø100	6205 - 2RS	2 x 0,25	Ø130	6206	2x0,55
3.2	WU-S32	160	8	Nr2.5	550	0,7 - 3,5	2.20	Ø100	6205 - 2RS	2 x 0,25	Ø130	6206	2x0,55
5	WU-S50	220	10	Nr4	600	4	4	Ø130	6206 - 2RS	2 x 0,37	Ø160	6207	2x0,55
6.3	WU-S63	220	12	Nr4	750	4.3	5.5	Ø160	6207 - 2RS	2 x 0,37	Ø200	6209	2x0,75
8	WU-S80	270	14	Nr5	800	3.5	5.5	Ø160	6207 - 2RS	2 x 0,55	Ø300	6213	2x0,75
10	WU-S100	270	14	Nr6	1000	3.5	7.5	Ø160	6207 - 2RS	2 x 0,55	Ø300	6213	2x1,1

- Les produits spécifiés dans le tableau ci-dessus sont conformes aux classes FEM 2m & ISO M5.
The products specified in the table above are compatible with FEM 2m & ISO M5.

- ✓ La charge d'essai statique est égale à $CMU \times 1,25$, et la charge d'essai dynamique est égale à $CMU \times 1,10$.
The static test load is $SWL \times 1.25$ / dynamic test load is $SWL \times 1.10$
- ✓ Les produits ci-dessus disposent d'une hauteur de levage comprise entre 6 et 12 mètres.
The products above has a lifting height between 6 and 12 meters.
- ✓ Les produits ci-dessus présentent une vitesse de translation longitudinale de 30 m/min et une vitesse de translation transversale de 20 m/min.
The products above has a long travel speed of 30 m/min & a cross travel speed of 20 m/min
- ✓ Le module et le nombre de dents doivent être précisés lors de la commande. La forme des dents est conforme à la norme DIN 867, sans correction de profil, avec un angle de pression de 20°.
Module and number of teeth to be stated with order. Tooth form according to DIN 867 without profile correction. Pressure angle 20 degree.

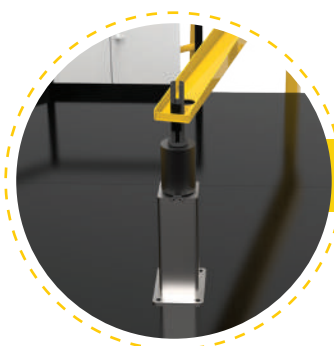
Palan rotatif
Rotating Hoist

360°

FEM 1Bm-3m
Duty Class: M4-M6

Le palan rotatif est la solution idéale pour les opérations de manutention exigeantes où l'orientation de la charge est aussi cruciale que son levage. Équipé d'un mécanisme de pivotement motorisé à 360°, il permet un positionnement précis des charges volumineuses ou asymétriques dans les espaces industriels restreints. En éliminant le besoin de manipulation manuelle de la charge, cette conception améliore considérablement la sécurité de l'opérateur et l'efficacité des flux de travail sur les lignes d'assemblage.

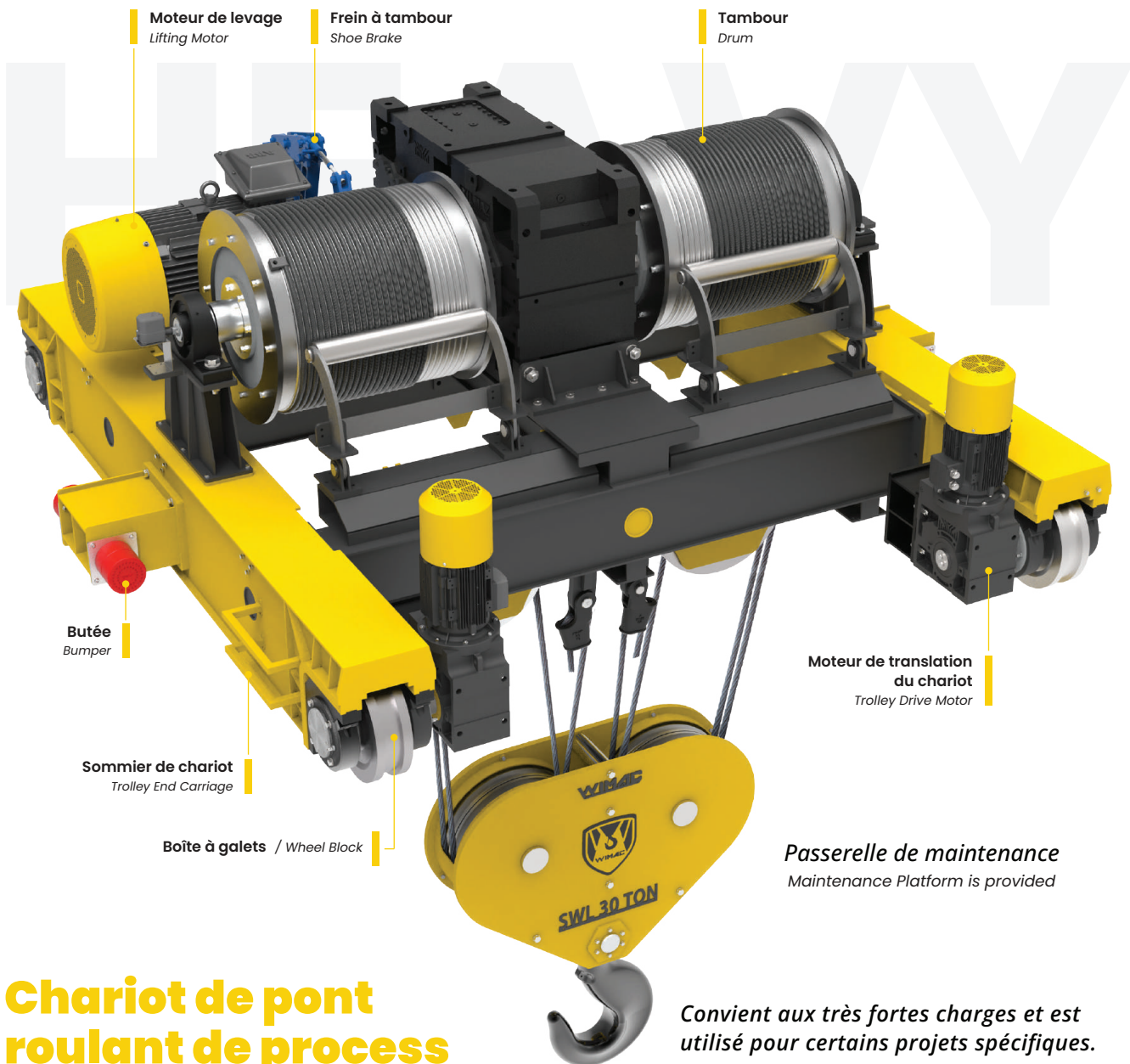
A rotating hoist (or palan rotatif) offers unparalleled flexibility for specialized material handling where orientation is as critical as the lift itself. Equipped with a motorized 360° slewing mechanism, it allows for the precise positioning and turning of bulky or asymmetrical loads in tight industrial spaces. By eliminating the need for manual load handling, this design significantly enhances operator safety and operational flow in assembly lines or maintenance cells.

Passerelle de maintenance
Access Platform
Moteur de levage
Lifting Motor
Moteur de translation du chariot
Trolley Drive Motor
Moteur de rotation
Rotating Motor
Sommier de chariot
Trolley End Carriage
Armoire électrique
Electrical Panel
Plate-forme rotative
Rotating Platform
Moteur de rotation
Rotating Motor

Joint tournant
Slip Ring


Palan pour pont roulant de process
Process Crane Trolley
FEM 4m-5m
Duty Class: M7-M8

Conçu pour des opérations continues et rigoureuses, un chariot de pont roulant process pour charges lourdes offre une fiabilité sans compromis pour les charges massives. Entraîné par des motoréducteurs hélicoïdaux industriels robustes, il assure une transmission de puissance fluide et à couple élevé. L'intégration de freins à mâchoires ou de freins à disque haute performance offre une puissance d'arrêt précise et infaillible, garantissant une disponibilité maximale et la sécurité des opérateurs dans les environnements industriels les plus exigeants.

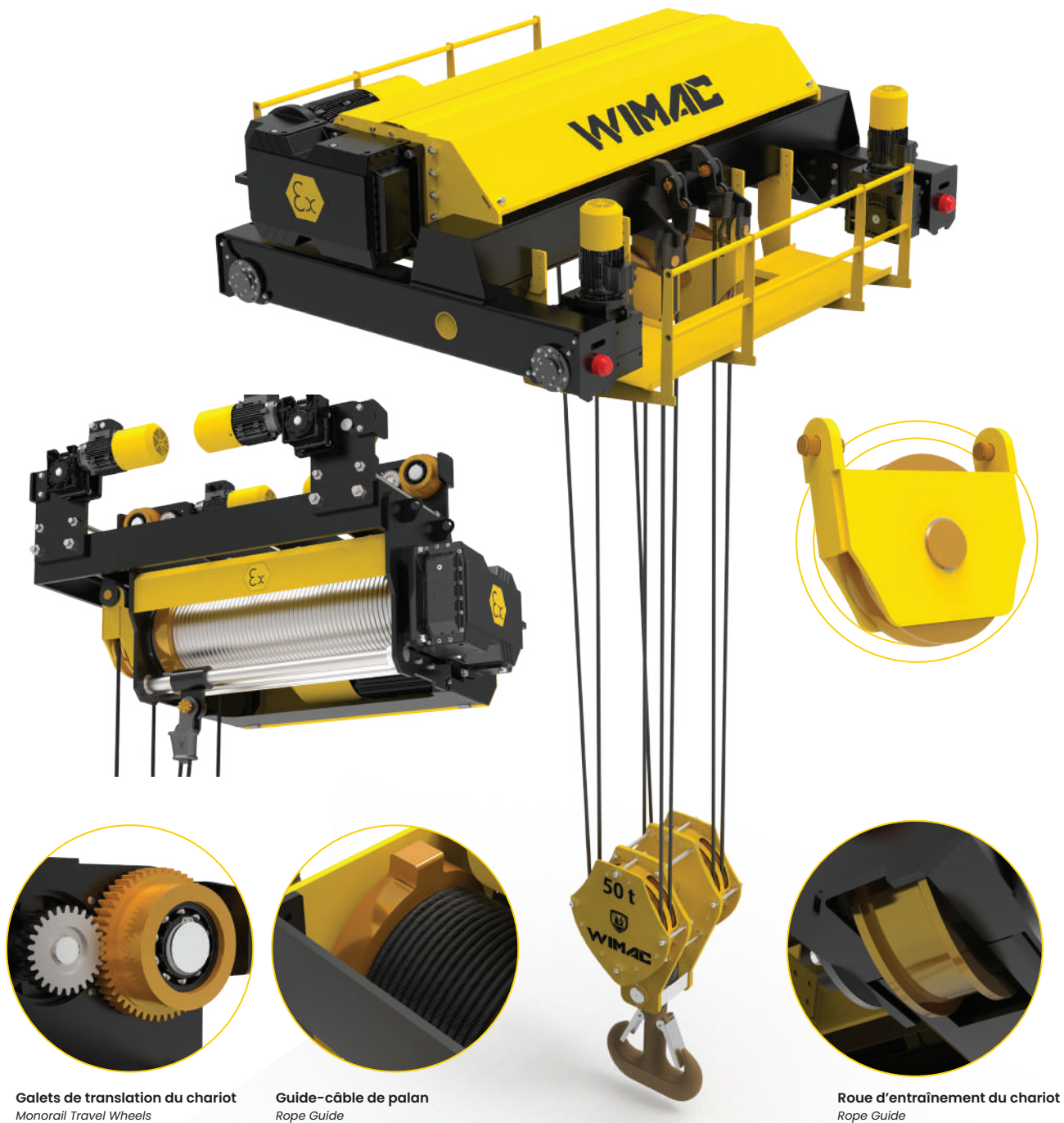
Engineered for continuous, rigorous operations, a heavy-duty process crane trolley delivers uncompromising reliability for massive payloads. Powered by robust industrial helical-g geared units, it ensures smooth, high-torque power transmission. Integrated high-performance shoe brakes or disc brakes provide precise, fail-safe stopping power, guaranteeing maximum uptime and operator safety in the most demanding industrial environments.



Palan antidéflagrant (ATEX)
Ex-Proof Crane Hoists
ATEX Certified


Les composants de ponts roulants antidéflagrants (ATEX) de Wimac sont utilisés partout où des poussières ou des gaz peuvent être présents lors de l'exploitation ou des processus de production, conformément aux exigences spécifiques de chaque application. Nos palans EX répondent aux normes de sécurité les plus strictes et sont conformes à la directive européenne 94/9/CE (ATEX), aux réglementations FEM, aux normes IEC 60079 ainsi qu'aux normes européennes de sécurité en vigueur (EN).

Explosion-proof crane components by Wimac are used wherever dusts or gases may be present during operation or production, in accordance with specific application requirements. Our EX hoists meet the highest safety standards and comply with EU Directive 94/9/EC (ATEX), FEM regulations, IEC 60079 standards, and relevant European safety standards (EN).


Galets de translation du chariot
Monorail Travel Wheels
Guide-câble de palan
Rope Guide
Roue d'entraînement du chariot
Rope Guide

Composants de palan et de chariot

Crane Hoist & Trolley Components



Ensemble moteur-réducteur

Motor-Gearbox

Motoréducteur de levage pour charges standard à moyennes - Série V

Standard to medium-duty lifting Motor Gearbox - V Series



La Série V est conçue pour des capacités de levage allant de 0,5 à 50 tonnes avec une vitesse de 500 à 3000 tr/min et une classe d'isolation F. La classe de protection du moteur est IP54 / IP55 / IP67. Son architecture se caractérise par un entraxe étendu permettant le montage parallèle du moteur et du tambour. Point crucial, ces unités sont développées selon des normes de levage rigoureuses, notamment ISO 4301-1 et FEM 1.001, garantissant que la géométrie des engrenages et la durée de vie des roulements sont dimensionnées pour des cycles de service et des facteurs de sécurité spécifiques aux grues. Pour une intégration mécanique parfaite, la sortie est normalisée par un arbre cannelé à développante selon la norme DIN 5480, ce qui assure une répartition supérieure du couple et une liaison rigide avec le tambour à câble.

The V Series is designed for lifting capacities from 0.5 to 50 tonnes with a speed of 500 to 3000 rpm, and insulation class F. The motor protection class is IP54 / IP55 / IP67. Its layout features an optimized center distance enabling parallel motor mounting and drum. Critically, these units are engineered to meet stringent lifting standards, including ISO 4301-1 and FEM 1.001 ensuring the gear geometry and bearing life are rated for specific crane duty cycles and safety factors. For seamless mechanical integration, the output is standardized with an involute splined shaft according to DIN 5480, which provides superior torque distribution and a rigid connection to the wire rope drum.

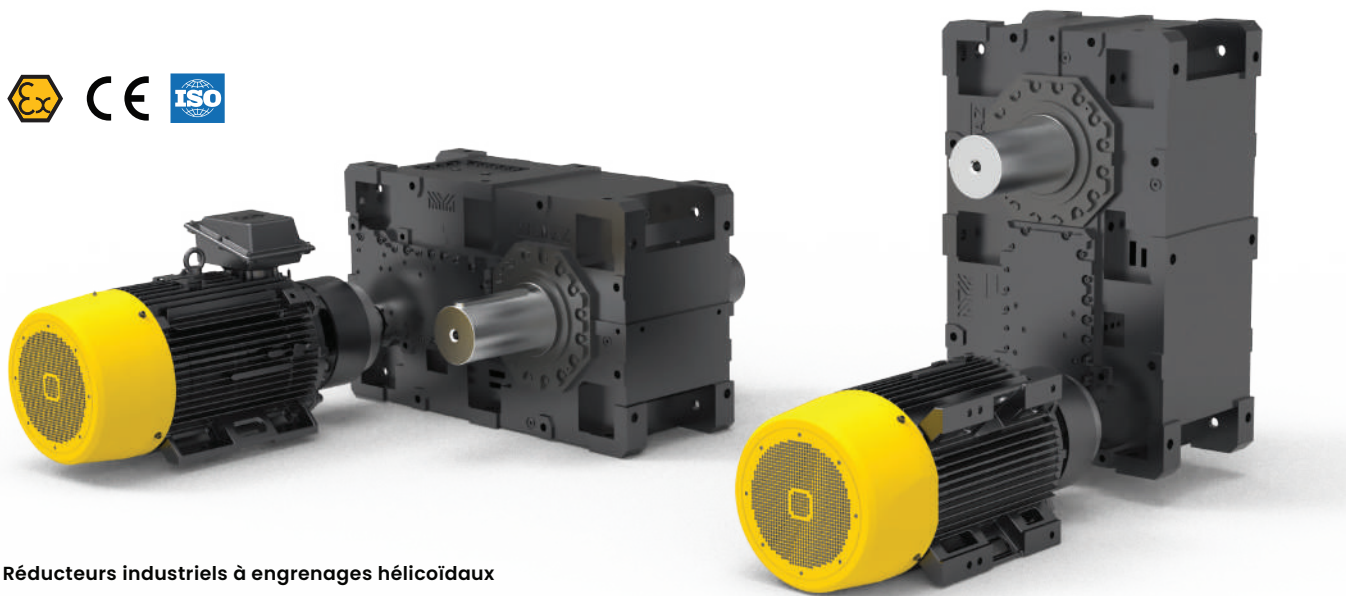
Facteurs de service de la classe FEM pour les réducteurs de la série VR
FEM Class Service Factors for VR Series Gearboxes

ISO (FEM)	M1 (1Dm)	M2 (1Cm)	M3 (1Bm)	M4 (1Am)	M5 (2m)	M6 (3m)	M7 (4m)	M8 (5m)
fs	0,8	0,8	0,8	0,8	0,8	0,9	1,1	1,4

Taille de la réducteur Gearbox Size	Diamètre min. Diamètre du tambour [mm] Min. Drum Diameter [mm]	Chute Falls	Charge max. Charge [Tones] Max. Load [Ton]
VR273.	Ø140	4/1	2,0
VR373.	Ø140	4/1	3,2
VR473.	Ø170	4/1	6,3
VR573.	Ø266	4/1	12,5
VR673.	Ø295-325	4/1	20-25
VR773.	Ø320	4/1	32
VR873.	Ø400	4/1	50

Réducteur industriel à usage intensif pour levage de grande capacité – Série H

Heavy-Duty Industrial Gearbox for High-Capacity Lifting – H Series



Réducteurs industriels à engrenages hélicoïdaux

Industrial Helical-Geared Units

La Série H est un réducteur industriel à usage intensif réservé aux applications de levage extrêmes, telles que les besoins de levage massifs (dépassant 50 tonnes) ou l'entraînement des mécanismes de translation de ponts et de portiques lourds avec une classe d'isolation F. La classe de protection du moteur est IP54 / IP55 / IP67. Conçu pour une densité de puissance maximale et un couple élevé (jusqu'à 470 000 Nm), il offre une architecture hautement modulaire qui s'adapte facilement aux systèmes de freinage de sécurité complexes, aux extensions d'arbres longues et aux systèmes de refroidissement externe avancés. Cela en fait le choix indispensable pour les grues de process à cycle continu exigeantes opérant dans des environnements difficiles, tels que les aciéries et les chantiers navals.

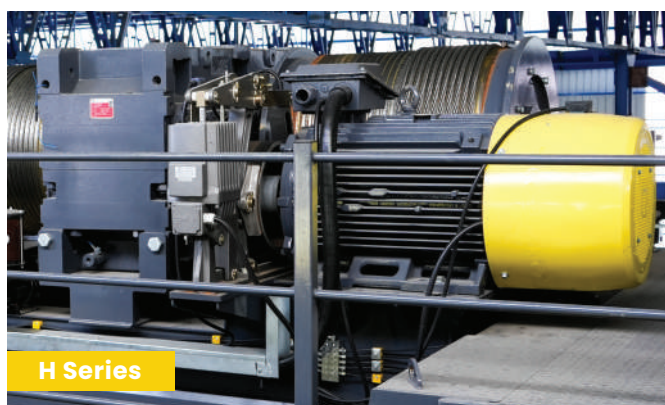
The H Series is a heavy-duty industrial gearbox reserved for extreme crane applications, such as massive lifting requirements (exceeding 50 tonnes) or driving heavy overhead and gantry travel mechanisms. It's designed with insulation class F. The motor protection class is IP54 / IP55 / IP67. Designed for maximum power density and high torque (up to 470,000 Nm), it offers a highly modular architecture that easily accommodates complex safety braking systems, long shaft extensions, and advanced external cooling. This makes it the mandatory choice for demanding, continuous-cycle heavy-duty process crane applications such as steel mills and shipyards.

Facteurs de service de la classe FEM pour les réducteurs de la série HT
FEM Class Service Factors for HT Series Gearboxes

M3 (1Bm)	M4 (1Am)	M5 (2m)	M6 (3m)	M7 (4m)	M8 (5m)
(fs=1,0)	(fs=1,0)	(fs=1,2)	(fs=1,3)	(fs=1,4)	(fs=1,4)



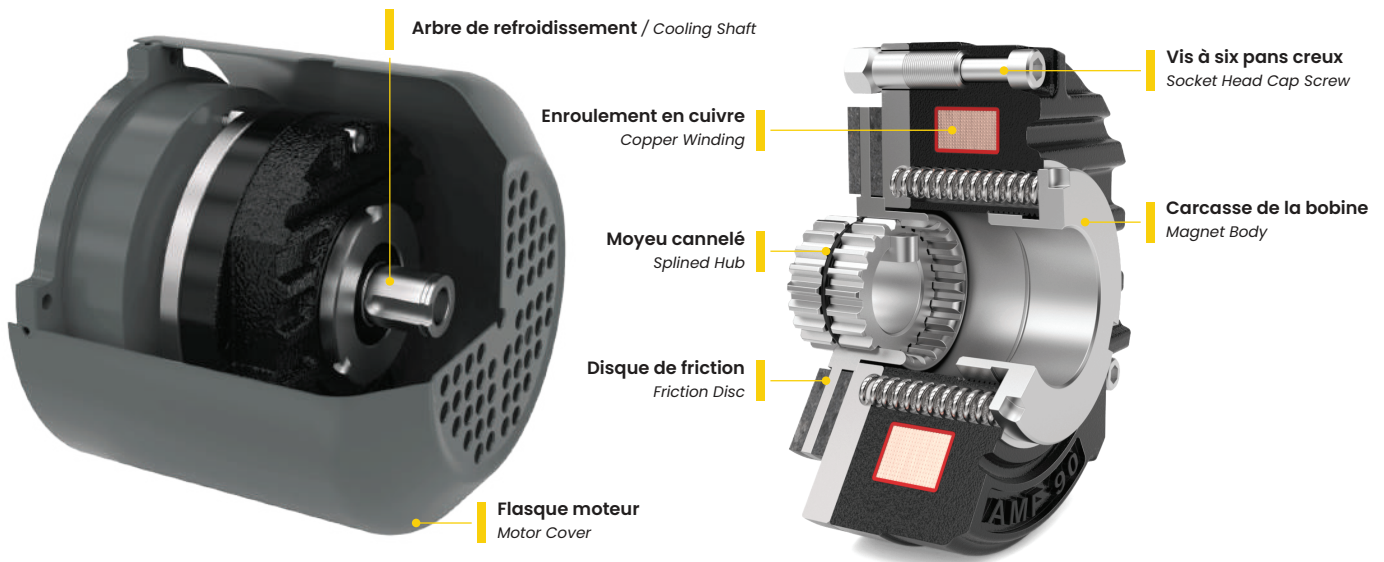
VR Series



H Series

Types de freins
Brake Types
Frein électromagnétique ventilé

Cooled Electromagnetic Brakes



Ce frein, appliqué par ressorts et à desserrage électromagnétique, dispose de deux surfaces de friction et fonctionne selon un principe de sécurité positive (frein à manque de courant). Lorsqu'il est hors tension, des ressorts de pression plaquent le plateau mobile contre le disque de friction pour freiner l'arbre du moteur. Lors de la mise sous tension, l'électroaimant attire le plateau mobile, ce qui comprime les ressorts et libère le disque de friction, lui permettant ainsi de tourner.

This Spring-applied, electromagnetically released brake with dual friction surfaces and operates as a fail-safe. When de-energized, pressure springs force the armature plate against the friction disc to stop the motor shaft. When voltage is applied, the electromagnet retracts the armature plate, compressing the springs and freeing the friction disc to rotate.

Le niveau sonore des freins est inférieur à 70 dB. Ils sont équipés d'une isolation de bobine de classe F (155°C). Sauf demande spécifique, les freins sont fabriqués en standard pour fonctionner en 24, 98 ou 198 Volts CC.

Brake noise level is below 70 dB. They feature Class F coil insulation (155°C). Unless otherwise requested, the brakes are manufactured as standard to operate on 24, 98, or 198 Volts DC.



Le couple de freinage requis est calculé à partir du couple d'entrée du moteur ($9550 \times \text{kW} / \text{tr}/\text{min}$), multiplié par un coefficient de sécurité. Les coefficients de sécurité minimum sont généralement de 2,5 pour le levage et de 1,5 pour les mouvements de translation, et peuvent être augmentés en fonction de la température ambiante et des conditions poussiéreuses.

The required braking torque is calculated from the motor input torque ($9550 \times \text{kW} / \text{rpm}$) multiplied by a safety factor. Minimum safety factors are typically 2.5 for hoisting and 1.5 for travel motions, and may increase depending on ambient temperature and dusty operating conditions.

Types de freins

Brake Types



Freins à tambour

Shoe Brakes

Le frein à sabots est un composant de sécurité à manque de courant qui utilise un mécanisme à serrage par ressort et desserrage électrohydraulique (par servomoteur IP65, classe F) pour freiner et arrêter le tambour par friction. Généralement installé sur l'arbre à haute vitesse entre le moteur et le réducteur côté charge, il est disponible dans des diamètres allant de 160 à 710 mm. L'ensemble du frein et de ses tambours est conforme aux normes DIN 15435 / DIN 15431.

Shoe Brake is a safety component that utilizes a spring-applied, electrohydraulically released mechanism to decelerate and stop a rotating brakedrum via friction with electrohydraulic Thruster (IP.65, class F). Typically installed on the high-speed shaft between the motor and gearbox on the load side. Available in diameters from 160 to 710 mm, both the brake and its corresponding brakedrums are fully compliant with DIN 15435 and DIN 15431 standards, respectively.

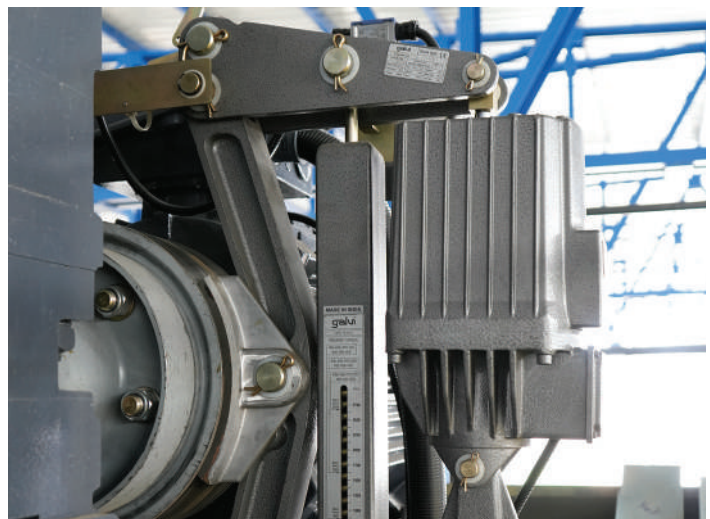
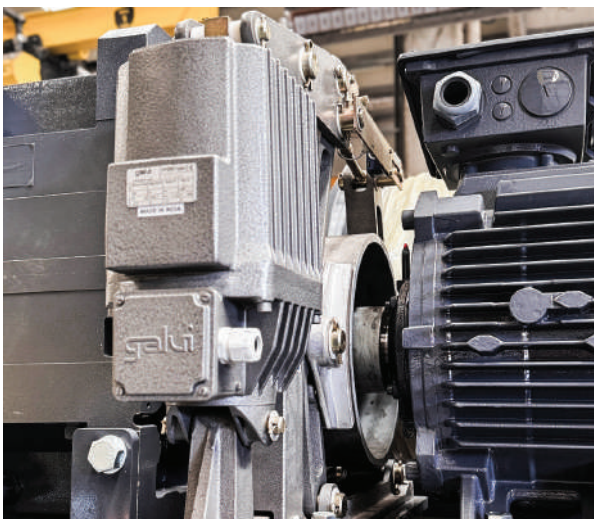


Frein à disque électromécanique

Electromagnetic Disc Brakes

Le frein à disque est un composant de sécurité à serrage par ressort et desserrage électro-hydraulique utilisant un propulseur IP65 (Classe F) pour arrêter un disque en rotation par friction. Conçu pour le freinage à haute vitesse ou de secours, il offre une dissipation thermique supérieure et un montage plus compact que les freins à mâchoires. Disponible dans des diamètres allant de 355 à 1250 mm, les étriers sont compatibles avec les normes de montage DIN 15435 et utilisent des disques de frein haute performance de type DRA/GR.

Disc Brake is a spring-applied, electrohydraulically released safety component that uses an IP.65 (Class F) thruster to stop a rotating disc via friction. Designed for high-speed or emergency braking, it offers superior heat dissipation and compact mounting compared to shoe brakes. Available in diameters from 355 to 1250 mm, the calipers are compatible with DIN 15435 mounting standards and utilize high-performance DRA/GR brake discs.



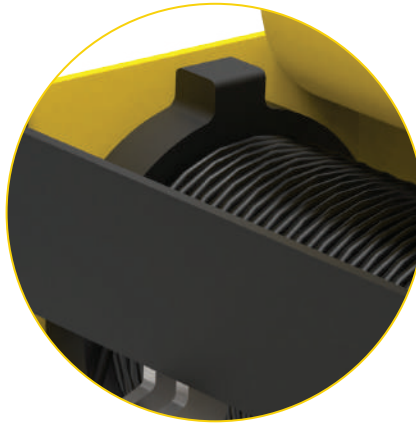
Tambour, Poulie et Câble
Drum, Sheave & Wire Rope

Les tambours de pont sont des composants cylindriques autour desquels le câble métallique s'enroule lors des opérations de levage et de descente. Ils sont fabriqués à partir de tubes en acier à haute résistance, usinés avec précision sur des machines CNC modernes afin de garantir un parfait équilibrage et une longue durée de vie. L'arbre de sortie du réducteur est monté d'un côté du tambour, tandis que le côté opposé est supporté par un système de roulements robustes.

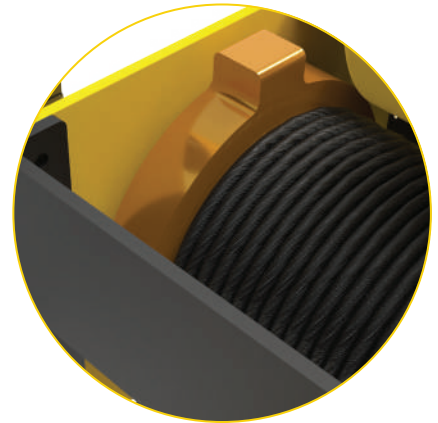
Crane drums are cylindrical components around which the wire rope is wound during lifting and lowering operations. They are manufactured from high-strength steel pipes using modern CNC technology, precisely machined to ensure perfect balance and long service life. The reducer output shaft is mounted on one side of the drum, while the opposite side is supported with a heavy-duty bearing system.



Palan à usage intensif
Heavy Duty Hoist



Palan standard
Standard Hoist



Palan antidéflagrant
Ex-proof Hoist



Tambour, Poulie et Câble

Drum, Sheave & Wire Rope

Sélection du rapport de diamètre du tambour et de la poulie

Drum and Sheave Diameter Ratio Selection

Ce tableau présente les rapports de diamètre recommandés tambour/poulie (D/d) pour les câbles utilisés dans les systèmes de levage, en fonction de la classification de service des ponts roulants selon les normes ISO et FEM. Les valeurs indiquent le rapport minimum entre le diamètre du tambour ou de la poulie et le diamètre du câble afin d'assurer de bonnes performances et une durée de vie optimale du câble. Des valeurs différentes sont indiquées pour les câbles standards (giratoires) et les câbles antigiratoires, conformément aux recommandations des normes FEM 1.001 et ISO 4301 / ISO 4308.

This table shows the recommended drum and sheave diameter ratios (D/d) for crane wire ropes based on the crane duty classification according to ISO and FEM standards. The values indicate the minimum ratio between the drum or sheave diameter and the rope diameter to ensure proper rope performance and service life. Different values are given for rotating (standard) ropes and non-rotating ropes, in accordance with guidelines from FEM 1.001 (Rules for the Design of Hoisting Appliances) and ISO 4301 / ISO 4308.

ISO / FEM	Tambour / Drum		Poulie / Sheave	
	CÂBLE GIRATOIRE Rotating Rope	CÂBLE ANTIGIRATOIRE Non-Rotating Rope	CÂBLE GIRATOIRE Rotating Rope	CÂBLE ANTIGIRATOIRE Non-Rotating Rope
M1 (1Dm)	12.5	11.2	14	12.5
M2 (1Cm)	14	12.5	16	14
M3 (1Bm)	16	14	18	16
M4 (1Am)	18	16	20	18
M5 (2m)	20	18	22.4	20
M6 (3m)	22.4	20	25	22.4
M7 (4m)	25	22.4	28	25
M8 (5m)	28	25	31.5	28

Facteurs de Sécurité et Calcul de Charge des Câbles Métalliques

Wire Rope Safety Factors & Load Calculation

Le coefficient de sécurité du câble varie selon la norme FEM spécifique de la grue. Pour déterminer la charge de rupture minimale requise pour votre application, utilisez la formule suivante :

$$\text{Charge de rupture du câble} = (\text{Capacité totale} / \text{Nombre de câbles}) * \text{Coefficient FEM}$$

The rope safety factor varies according to the crane's specific FEM standard. To determine the required minimum breaking load for your application, use the following formula:

$$\text{Rope Breaking Load} = (\text{Total Capacity} / \text{Number of Ropes}) * \text{FEM Multiplier}$$

Multiplieurs des Normes ISO - FEM / ISO - FEM Standard Multipliers		Configurations de Câbles Disponibles / Available Rope Configurations	
ISO / FEM	Multiplieur de Sécurité Safety Multiplier	Type de Câble Rope Type	Caractéristique de Rotation Rotation Characteristics
M1 (1Dm)	3.15	6X36 WS Âme Fibre / Fiber Core	Câble Antigiratoire (Rotatif)
M2 (1Cm)	3.35	6X36 WS Âme Acier / Steel Core	Câble Antigiratoire (Rotatif)
M3 (1Bm)	3.55	35X7 NUFLEKS	Câble Antigiratoire (Rotatif)
M4 (1Am)	4.0	18X7	Câble Antigiratoire (Rotatif)
M5 (2m)	4.5	Hyfil K8 CLASSE 1960	Câble Antigiratoire (Rotatif)
M6 (3m)	5.6	Hyfil K16S	Câble Multi-Torons (Non-Rotatif)
M7 (4m)	7.1		
M8 (5m)	9.0		

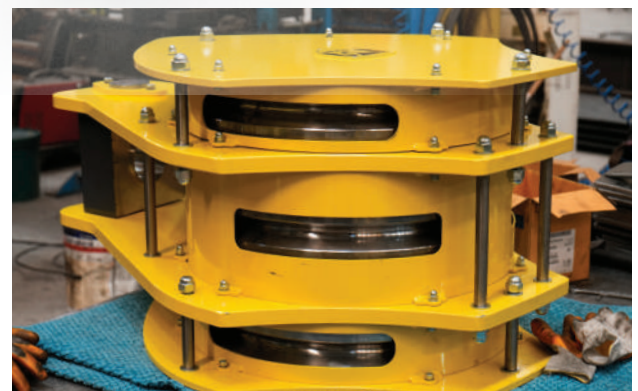
Moufle à crochet

Hook Block



Conçu pour offrir une résistance maximale, une sécurité optimale et une fiabilité durable, chaque moufle à crochet est réalisé conformément aux normes FEM, DIN et ISO. Sa fabrication garantit des performances à long terme, même dans des conditions d'exploitation intensives. Conçu selon une architecture modulaire boulonnée – et non soudée – le moufle peut être démonté facilement pour les opérations de maintenance, puis remonté rapidement, ce qui permet de réduire significativement les temps d'arrêt.

Engineered for maximum strength, safety, and reliability, each hook block is designed in accordance with FEM, DIN and ISO standards and manufactured to deliver long-term performance under demanding operating conditions. Designed as a bolted modular assembly rather than a welded structure, the hook block can be easily dismantled for service and reinstalled with minimal downtime.



Crochets

Hooks



DIN 15401



DIN 15402



DIN 15407

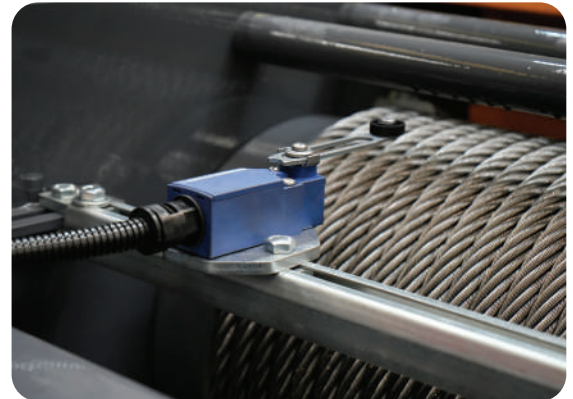
- ✓ **Un verrou de sécurité est prévu**
Safety lanch is provided
- ✓ **Facteur de conception (facteur de sécurité) 5:1**
Design Factor (Safety Factor) 5:1
- ✓ **Classe DIN P: Acier au carbone à grains fins, S355J2**
DIN class P: Fine-grained carbon steel, S355J2

Sélection du crochet / Hook Selection

Classe de service / Duty Mode										Classe de crochet / Hook Class
-	-	-	-	1Bm/M3	1Am/M4	2m/M5	3m/M6	4m/M7	5m/M8	M ISO/FEM
-	-	-	1Bm/M3	1Am/M4	2m/M5	3m/M6	4m/M7	5m/M8	-	P ISO/FEM
-	-	1Bm/M3	1Am/M4	2m/M5	3m/M6	4m/M7	5m/M8	-	-	S ISO/FEM
-	1Bm/M3	1Am/M4	2m/M5	3m/M6	4m/M7	-	-	-	-	T ISO/FEM
1Bm/M3	1Am/M4	2m/M5	3m/M6	4m/M7	-	-	-	-	-	V ISO/FEM
Lifting Capacity / Capacité de levage (KG)										Hook NR
4.000	3.200	2.500	2.000	1.600	1.250	1.000	800	630	500	0.8
5.000	4.000	3.200	2.500	2.000	1.600	1.250	1.000	800	630	1
8.000	6.300	5.000	4.000	3.200	2.500	2.000	1.600	1.250	1.000	1.6
12.500	10.000	8.000	6.300	5.000	4.000	3.200	2.500	2.000	1.600	2.5
20.000	16.000	12.500	10.000	8.000	6.300	5.000	4.000	3.200	2.500	4
25.000	20.000	16.000	12.500	10.000	8.000	6.300	5.000	4.000	3.200	5
32.000	25.000	20.000	16.000	12.500	10.000	8.000	6.300	5.000	4.000	6
40.000	32.000	25.000	20.000	16.000	12.500	10.000	8.000	6.300	5.000	8
50.000	40.000	32.000	25.000	20.000	16.000	12.500	10.000	8.000	6.300	10
63.000	50.000	40.000	32.000	25.000	20.000	16.000	12.500	10.000	8.000	12
80.000	63.000	50.000	40.000	32.000	25.000	20.000	16.000	12.500	10.000	16
100.000	80.000	63.000	50.000	40.000	32.000	25.000	20.000	16.000	12.500	20
125.000	100.000	80.000	63.000	50.000	40.000	32.000	25.000	20.000	16.000	25
160.000	125.000	100.000	80.000	63.000	50.000	40.000	32.000	25.000	20.000	32
200.000	160.000	125.000	100.000	80.000	63.000	50.000	40.000	32.000	25.000	40
250.000	200.000	160.000	125.000	100.000	80.000	63.000	50.000	40.000	32.000	50
320.000	250.000	200.000	160.000	125.000	100.000	80.000	63.000	50.000	40.000	63
400.000	320.000	250.000	200.000	160.000	125.000	100.000	80.000	63.000	50.000	80
500.000	400.000	320.000	250.000	200.000	160.000	125.000	100.000	80.000	63.000	100
-	500.000	400.000	320.000	250.000	200.000	160.000	125.000	100.000	80.000	125
-	-	500.000	400.000	320.000	250.000	200.000	160.000	125.000	100.000	160
-	-	-	500.000	400.000	320.000	250.000	200.000	160.000	125.000	200
-	-	-	-	500.000	400.000	320.000	250.000	200.000	160.000	250

Interrupteurs de position

Limit Switch for Hoisting



Cet interrupteur est conçu pour le contrôle des limites de course des ponts roulants et des palans. Son levier à tiges croisées permet de détecter précisément les positions d'arrêt et de ralentissement dans les deux sens de translation.

This switch is designed for limit control in overhead cranes and hoists. Its crossed-rod lever allows for precise detection of stop and slow-down positions in both directions of travel.

Caractéristique	Feature	Spécification
Type de Tête	Head Type	Tête rotative, approche latérale (2 directions)
Type d'Opérateur	Operator Type	Levier à galet thermoplastique, longueur variable, rappel par ressort
Composition des Contacts	Contact Composition	1 NC + 1 NO
Fonctionnement des Contacts	Contact Operation	Action brusque (Snap action) avec ouverture positive
Actionnement du Commutateur	Switch Actuation	Par came à 30°
Tension d'Isolément (Ui)	Rated Insulation Voltage (Ui)	500 V (IEC 60947-1) / 300 V (UL/CSA)
Vitesse d'Actionnement	Actuation Speed	1,5 m/s (Max)
Durabilité Mécanique	Mechanical Durability	10 000 000 cycles
Matériau (Corps et Tête)	Material (Body & Head)	Plastique ou métal à haute résistance / High-resistance plastic or metal
Indice de Protection	Ingress Protection	IP65 / IK04 - IP66 / IK05
Plage de Température	Temperature Range	-25°C à +70°C (En fonctionnement)
Entrée de Câble	Cable Entry	1 entrée taraudée pour presse-étoupe M20 x 1,5
Certifications	Certifications	CE, UL, CSA, CCC, EAC

Interrupteurs de position **Limit Switch for Hoisting**



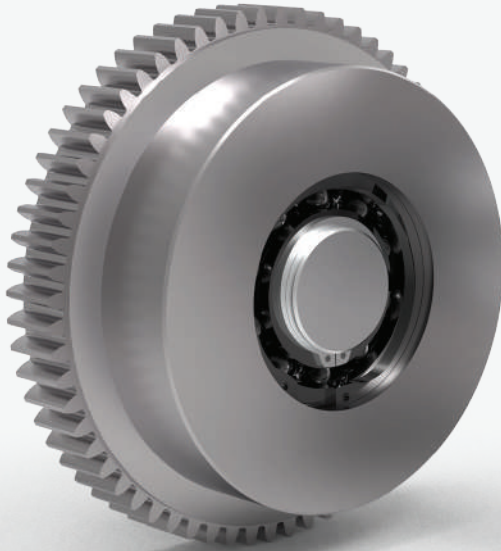
Le Interrupteurs de position est un interrupteur de position de sécurité spécialisé, conçu pour le levage et la manutention mécanique. Équipé d'un levier à tiges croisées à maintien de position, il est conçu pour surveiller et contrôler les limites de course des ponts roulants et des chariots, assurant des positions d'arrêt ou de ralentissement précises dans les deux sens de déplacement.

This Limit Switch is a heavy-duty limit switch designed specifically for hoisting and mechanical handling applications. Featuring a "stay-put" crossed-rod lever, it is engineered to detect the position of moving overhead cranes or trolleys, ensuring safe travel limits in two directions.

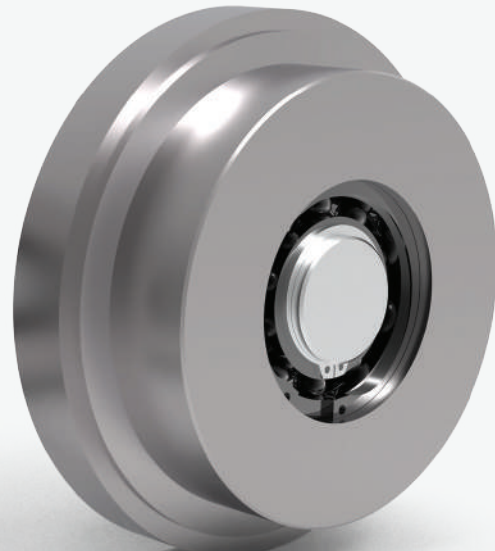
Caractéristique	Feature	Spécification
Type de Tête	Head Type	Tête rotative, approche latérale (2 directions)
Composition des Contacts	Contact Composition	2 x (2 NC)
Fonctionnement des Contacts	Contact Operation	Rupture lente, décalée avec ouverture positive
Positions Électriques	Electrical Positions	5 positions
Tension d'Isolément (Ui)	Rated Insulation Voltage (Ui)	500 V (IEC 60947-1) / 300 V (UL/CSA)
Courant Thermique (Ithe)	Thermal Current (Ithe)	10 A
Vitesse d'Actionnement	Actuation Speed	6 m/min (Min) à 1,5 m/s (Max)
Durabilité Mécanique	Mechanical Durability	1 000 000 cycles
Matériau du Boîtier	Housing Material	Plastique (PBT+PC)-GF30 FR (Ignifuge) / metal
Indice de Protection	Ingress Protection	IP65 / IK04 - IP66 / IK05
Plage de Température	Temperature Range	-40°C à +70°C (En fonctionnement)
Entrée de Câble	Cable Entry	1 x entrée taraudée M20 + 2 x trous défonçables
Certifications	Certifications	CE, UL, CSA, CCC, EAC

Galets de translation du chariot

Monorail Trolley Travel Wheels



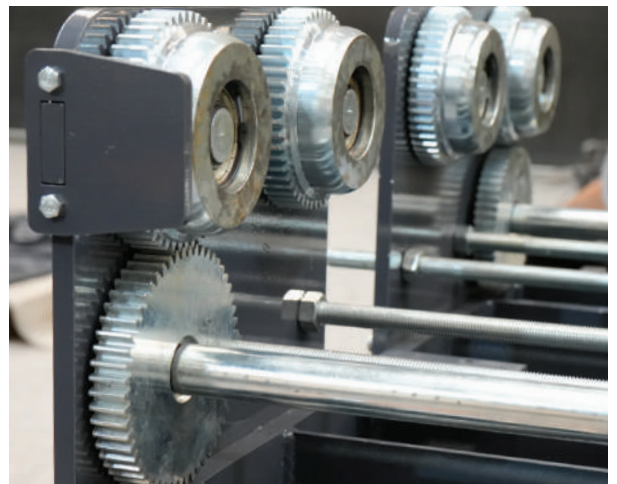
Galet avec couronne dentée
Wheel with integrated gear



Galet sans couronne dentée
Plain wheel

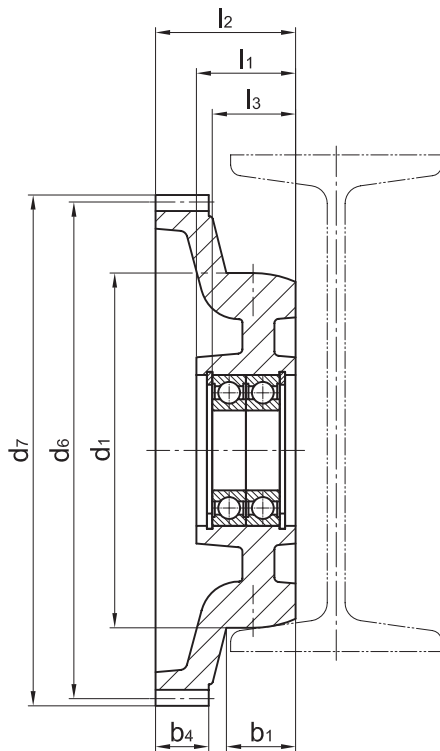
Désignation d'un galet à boudin unique, forme A avec couronne dentée, \varnothing nominal $d1 = 300$ mm, équipé de roulements à billes. La largeur de la surface de roulement $b1$ est pour moitié cylindrique et pour moitié sphérique. Les roulements sont lubrifiés à vie et le matériau du corps du galet est l'EN-GJS-600-3 (GGG-60). D'autres matériaux et dimensions sont disponibles sur demande.

Single-flange wheel designation, form A with with integrated gear, nominal- \varnothing $d1 = 300$ mm, complete with anti-friction bearings. The running surface width $b1$ is one half each cylindric and spheric. The rolling bearings are lubricated for life, and the wheel body material is EN-GJS-600-3 (GGG-60). Other materials and dimensions are available on request.



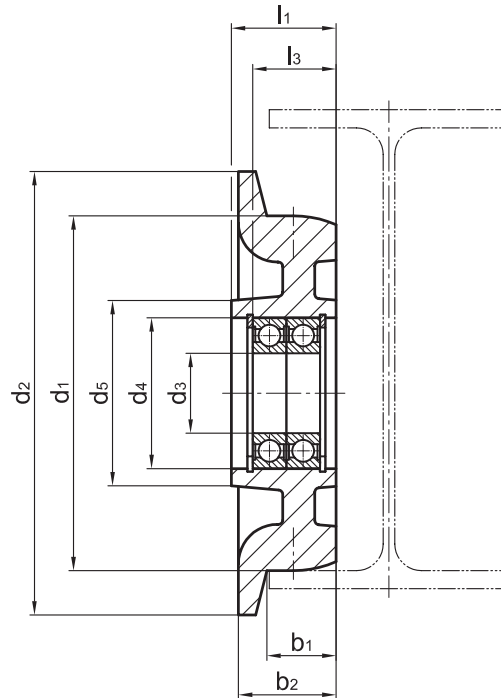
Galets de roulement à simple boudin

Single-flange crane wheels



Form A

Galet avec couronne dentée
Wheel with integrated gear



Form B

Galet sans couronne dentée
Plain wheel

Pour poutrelles en I des séries I et IPE selon la norme DIN 1025. / for I-girder from I- and IPE-series according to DIN 1025

Galets-Ø wheel-Ø d1	b1	b2	b4	d2	d3	d4	d5	l1	l2	l3	Roulements rolling bearings	gear ring ¹⁾ Couronne dentée (form A)			Poids unitaire unit weight ≈ [kg]		Charge par galet wheel load (Kg) ²⁾	
												module	Nombre de dents no. of teeth	d6	d7	Form A		Form A
130	26	38	25	160	30	62	80	46	58	39	6206-2RS	3	52	156	162	3	2,5	1 900
160	31,5	44	30	200	35	72	90	49	69	41,5	6207-2RS	4	53	212	220	6	5	2 500
200	39	55	30	250	45	85	105	56	79	47	6209-2RS	4	70	280	288	13,5	9,5	3 300
300	56	73	30	340	65	120	150	73	100	59,5	6213-2RS	4	100	400	408	37	28	5 500

1) Le module et le nombre de dents doivent être précisés à la commande. Forme de denture selon DIN 867 sans correction de profil. Angle de pression de 20 degrés.

2) Les charges de roue indiquées sont valables pour $v \approx 10$ m/min avec une durée de vie d'environ 3 600 heures.

1) Module and number of teeth to be stated with order. Tooth form according to DIN 867 without profile correction. Pressure angle 20 degree.

2) The wheel loads stated are valid for $v \approx 10$ m/min with an endurance of approximately 3600 hours.

Capteur de Limite d'Angle de Câble sur 2 axes
2-axis Rope Angle Limit Switch

Ce capteur d'angle est doté d'une sortie relais conçue pour améliorer la sécurité des ponts roulants et des opérations de levage. Il empêche la grue de soulever une charge si l'angle du câble dépasse une valeur limite réglable sur deux axes.

The angle limit sensor features 1 relay output designed to enhance operational safety. It prevents lifting operations when rope angle exceeds limits across two axes.



Caractéristique	Feature	Spécification / Specification
Tension d'Alimentation	Supply Voltage	48-265 VAC / 24-36 VDC (En option / Optional)
Puissance Maximale Consommée	Max Power Consumption	1.5 W (Alim. / Supply 24 VDC) 2 W (Alim. / Supply 220 VAC)
Matériau du Corps Principal	Main Body Material	ABS
Temp. de Fonctionnement et Stockage	Operating & Storage Temp.	-20°C à / to +85°C
Température de Stockage (Limite)	Storage Temp. (Limits)	-30°C à / to +80°C
Indice de Protection	Ingress Protection	IP65

Les affichages matriciels LED
Digital Load Indicator

Selon les préférences, il est possible de sélectionner soit le poids net, soit le poids brut, garantissant ainsi une conformité totale aux pratiques locales lors des opérations de pesage.

Depending on preference, either net or gross weight can be selected, ensuring full compliance with local practices during measurement.


Systèmes de commande proposés
Pendant and Radio Remote Controls




WIM-Link

Hoist Monitoring System

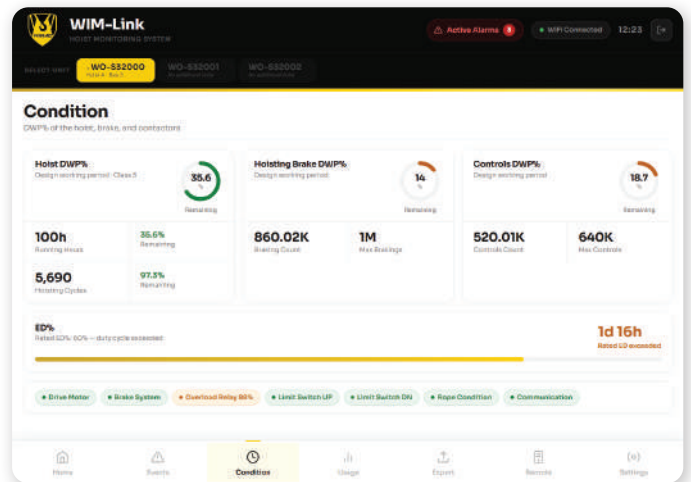
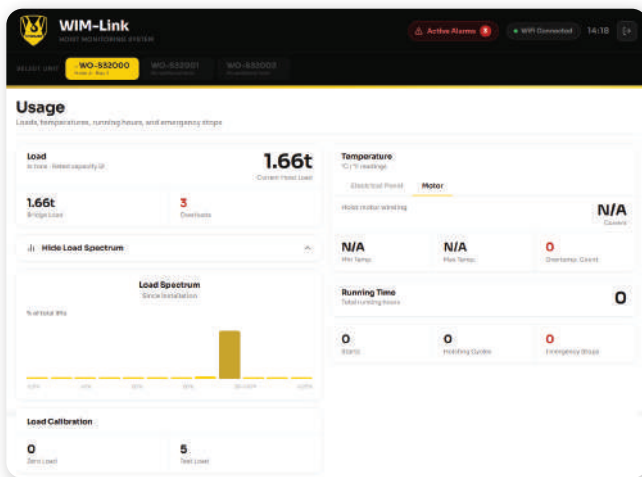


Surveillance Intelligente du Palan

Intelligent Hoist Monitoring System

Le système **WIM-Link** est une solution de surveillance avancée conçue pour collecter et traiter l'intégralité des paramètres opérationnels de vos équipements de levage. Grâce à une interface intuitive et une application mobile dédiée, toutes les données critiques sont accessibles instantanément au pied du pont roulant.

The **WIM-Link** system is an advanced monitoring solution designed to collect and analyze operational parameters. Through an intuitive interface and a dedicated mobile app, all critical data is instantly accessible directly on-site.



Données Collectées / Data Captured

- ✓ État du palan (Période de Fonctionnement Sûr - SWP, usure des freins et contacteurs).
- ✓ Utilisation du matériel (Spectre de charge, temps de fonctionnement, incidents de surcharge).
- ✓ Alertes de sécurité (Nombre d'arrêts d'urgence, surchauffes moteur, diagnostics de pannes).
- ✓ Hoist condition (Safe Working Period - SWP, brake and contactor wear).
- ✓ Hoist usage (Load spectrum, runtime, overload incidents).
- ✓ Alertes de sécurité (Nombre d'arrêts d'urgence, surchauffes moteur, diagnostics de pannes).

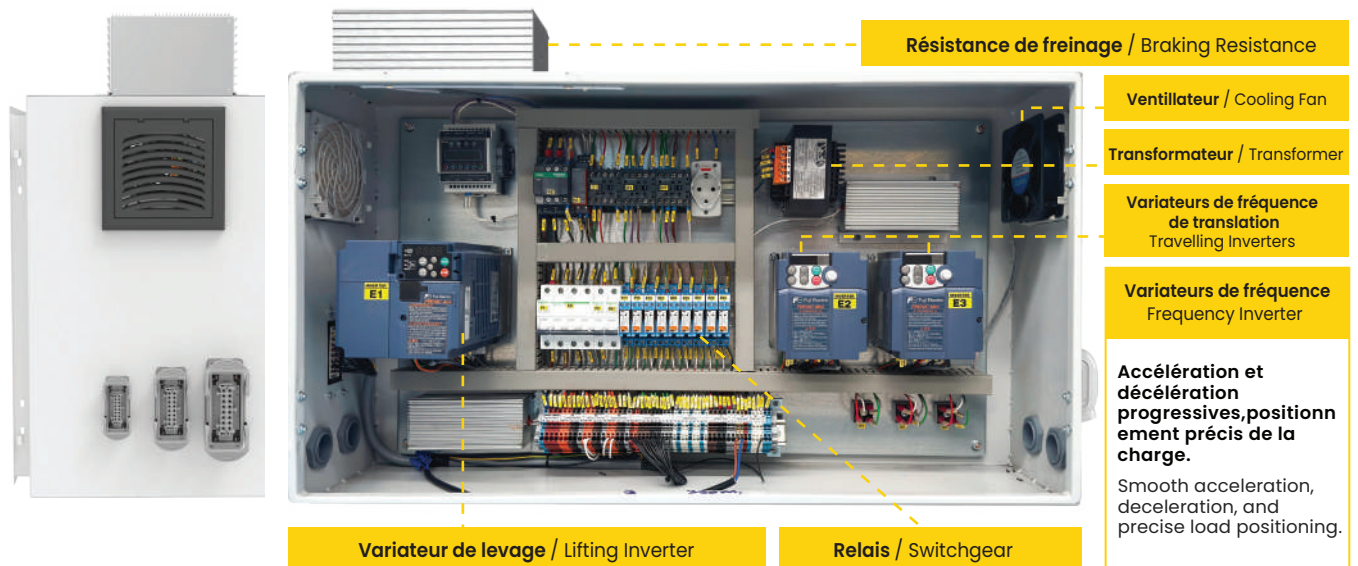
Finis les calculs manuels fastidieux lors des inspections annuelles. WIM-Link automatise le suivi réglementaire et transforme la maintenance réactive en maintenance prédictive, réduisant ainsi les temps d'arrêt imprévus.

Eliminates manual inspection calculations during annual inspections. WIM-Link automates regulatory tracking and transforms reactive maintenance into predictive maintenance, significantly reducing unplanned downtime.

Tableau électrique
Electrical Panel

L'armoire électrique possède un degré de protection IP55 ou IP67 et fonctionne en standard sous 400 V – 50 Hz, avec une option 460 V – 60 Hz pour une utilisation spécifique à l'exportation. Elle regroupe l'ensemble des composants de commande et de sécurité du pont : contacteurs, relais thermiques, fins de course et dispositifs de signalisation. Conçue pour un fonctionnement dans une plage de température de -40 °C à +70 °C, elle peut être équipée d'un système de refroidissement afin de garantir les performances et d'éviter toute défaillance à des températures plus élevées.

The electrical panel has a protection class of IP55 or IP67, operates at 400 V / 50 Hz as standard, with optional 460 V / 60 Hz for special overseas use. It includes all control and safety components of the crane: contactors, thermal relays, limit switches, and signal devices, and is designed for -40°C to +70°C operation. For higher temperatures, a cooling system can be added to maintain performance and prevent faults.





Armoire électrique pour pont roulant de process

Process Heavy Duty Crane Electrical Panel



**Power Supply Room
(Main Power
Distribution Room)**

*Compartment
d'alimentation
(Salle principale de
distribution électrique)*

**Regenerative Drive
Control Room**

*Compartment
de commande
des entraînements
régénératifs*

Drive Control Room 1

*Compartment
de commande
des entraînements 1*

Drive Control Room 2

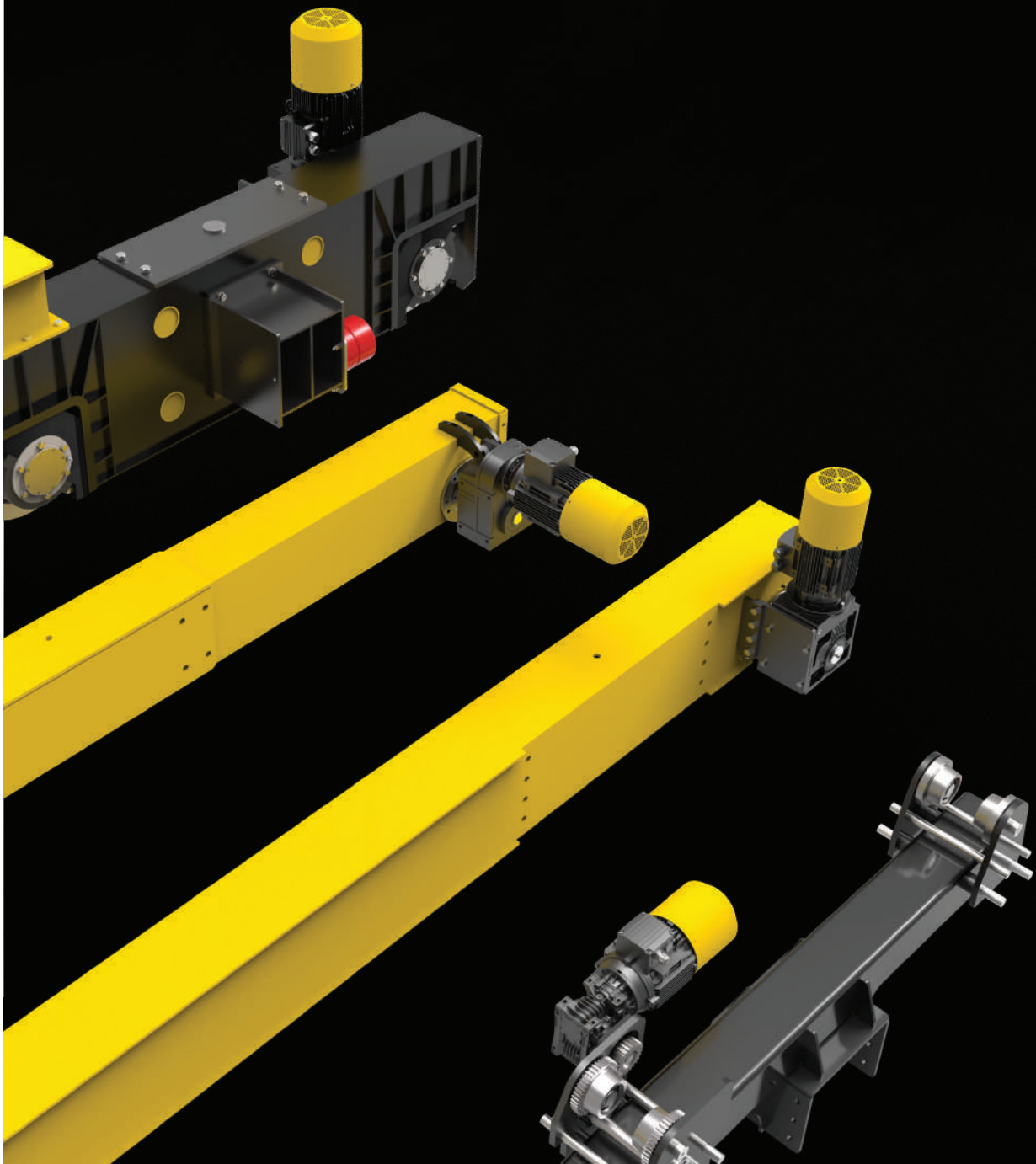
*Compartment
de commande
des entraînements 2*

PLC Automation Room

*Compartment
d'automatisation PLC*

SOMMIER

Crane End Carriage



Crane End Carriage

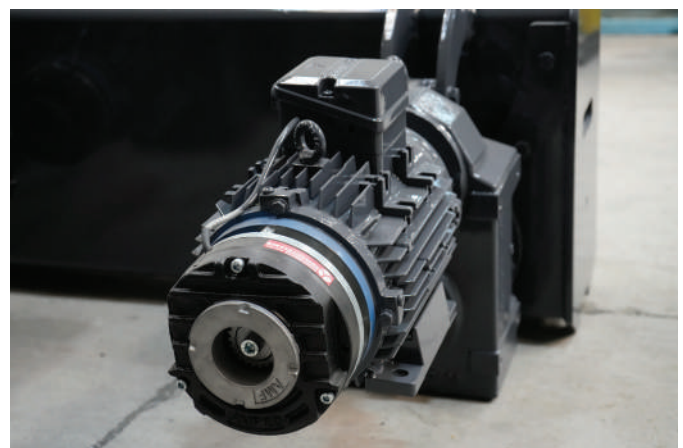
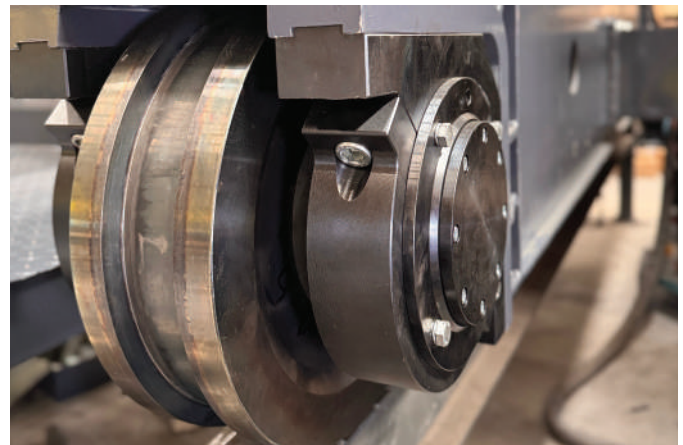
SOMMIER

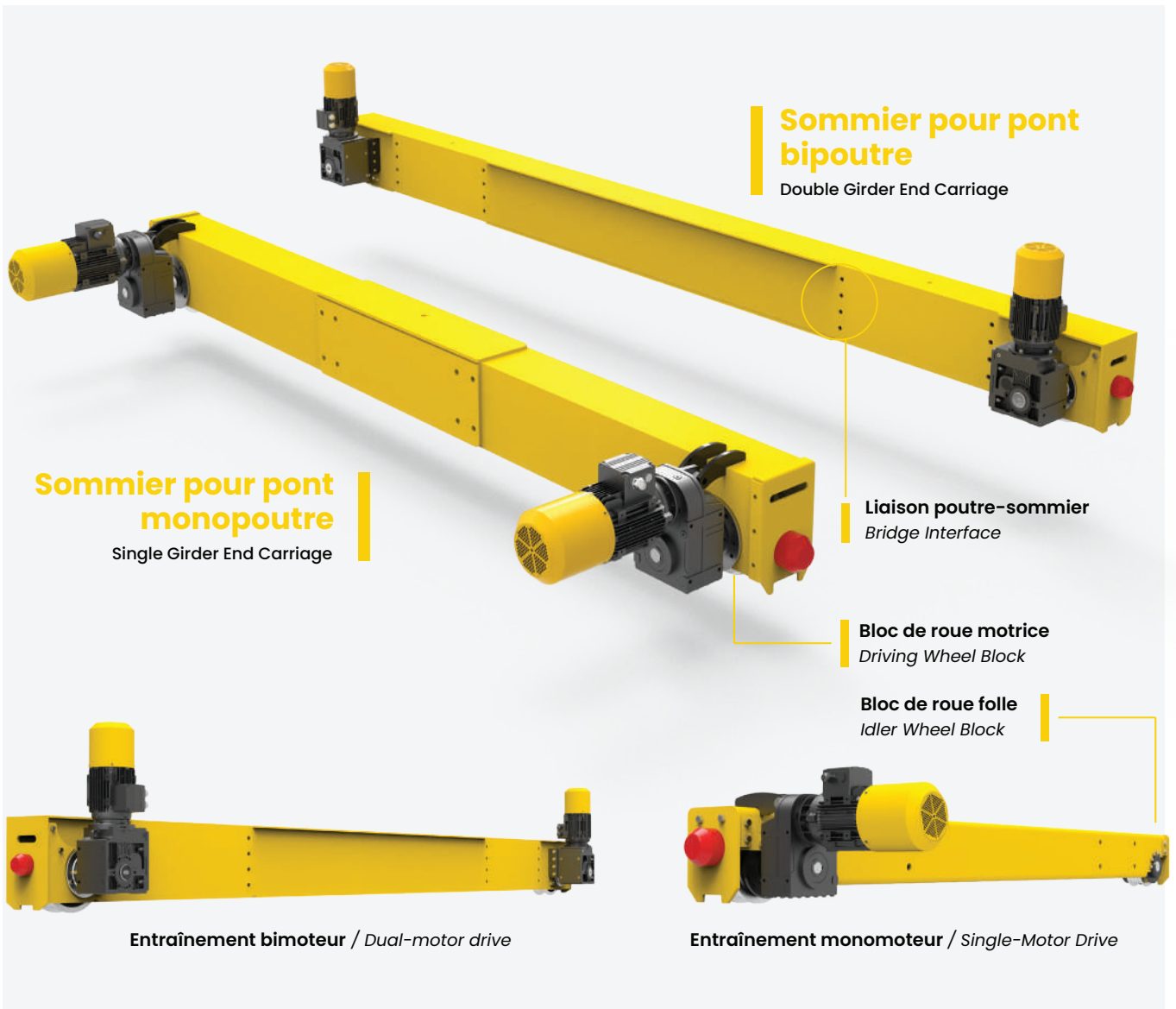
Le sommier est une structure soudée en acier, réalisée à partir de tôles et de profilés métalliques. Il supporte le pont sur les chemins de roulement et est équipé de boîtes à galets usinées, de roues en acier forgé et traité thermiquement avec bandages trempés, ainsi que de roulements étanches et sans entretien assurant une longue durée de vie.

Le déplacement du pont est assuré par des moteurs asynchrones à cage d'écureuil. Les moteurs sont pilotés par variateur de fréquence afin de garantir un démarrage et un arrêt progressifs. Chaque sommier est équipé de butées et de capteurs pour éviter tout dépassement de course.

The end truck is a welded steel structure made from fabricated from steel plates and structural profiles. It supports the bridge on the runway beams and is equipped with machined wheel blocks, forged, heat-treated steel wheels with hardened treads, and sealed, maintenance-free bearings for a long service life.

The bridge travelling is powered by squirrel-cage asynchronous motors. The motors are designed with frequency inverter for smooth starting and stopping. Each end truck has buffers and sensors to prevent over-travel.



Sommier standard pour pont roulant
Standard Crane End Carriage
FEM 1Bm-3m
Duty Class: M4-M6

Sommier pour pont bipoutre

Double Girder End Carriage

Sommier pour pont monopoutre

Single Girder End Carriage

Liaison poutre-sommier
 Bridge Interface

Bloc de roue motrice
 Driving Wheel Block

Bloc de roue folle
 Idler Wheel Block

Entraînement bimoteur / Dual-motor drive
Entraînement monomoteur / Single-Motor Drive
Sommier suspendu
Underslung End Carriage (Suspended Type)

Les sommiers suspendus sont fixés sous la poutre de roulement, ce qui en fait la solution idéale lorsque la hauteur sous plafond est limitée ou que les conditions structurales ne permettent pas l'utilisation de ponts roulants à translation supérieure.

Underslung end trucks hang below the runway beam, making them the go-to choice when ceiling height is limited or structural conditions prevent the use of top-running cranes.



Spécifications techniques du sommier de pont : Classe de service M5 FEM 2m
 Technical Specifications for Crane End Carriage: Duty Class M5 FEM 2m

Capacité SMU Capacity SWL	Sommier pour pont monopoutre Single Girder End Carriage			Sommier pour pont bipoutre Double Girder End Carriage		
	Diamètre des roues du sommier (mm) End Truck Wheel Diameter (mm)	Roulements des roues du sommier End Truck Wheel Bearings	Puissance moteur de translation (kW) Cross Travel Motor Power (kW)	Diamètre des roues du sommier (mm) End Truck Wheel Diameter (mm)	Roulements des roues du sommier End Truck Wheel Bearings	Puissance moteur de translation (kW) Cross Travel Motor Power (kW)
1.6	Ø160-125	6308	2X0.55			
3.2	Ø160-125	6308	2X0.55	Ø160-125	6308	2X0,55
5	Ø200-170	6310	2x0.55	Ø200-170	6310	2X0,55
6.3	Ø200-170	6310	2x0.75	Ø200-170	6310	2X0,75
8	Ø200-170	6310	2X0.75	Ø200-170	6310	2X0,75
10	Ø240-200	22210	2x11	Ø240-200	22210	2X1,1
12.5	Ø240-200	22210	2x11	Ø240-200	22210	2X1,1
16	Ø300-250	22212	2x15	Ø300-250	22212	2X1,5
20	Ø300-250	22212	2X2.2	Ø300-250	22212	2X2,2
25				Ø350-320	22212	2X2,2
32				Ø350-320	22212	2X3
40				Ø450-400	22213	2X3
50				Ø450-400	22213	2X4

- Les produits spécifiés dans le tableau ci-dessus sont conformes aux classes FEM 2m et ISO M5.
The products specified in the table above are compatible with FEM 2m & ISO M5.

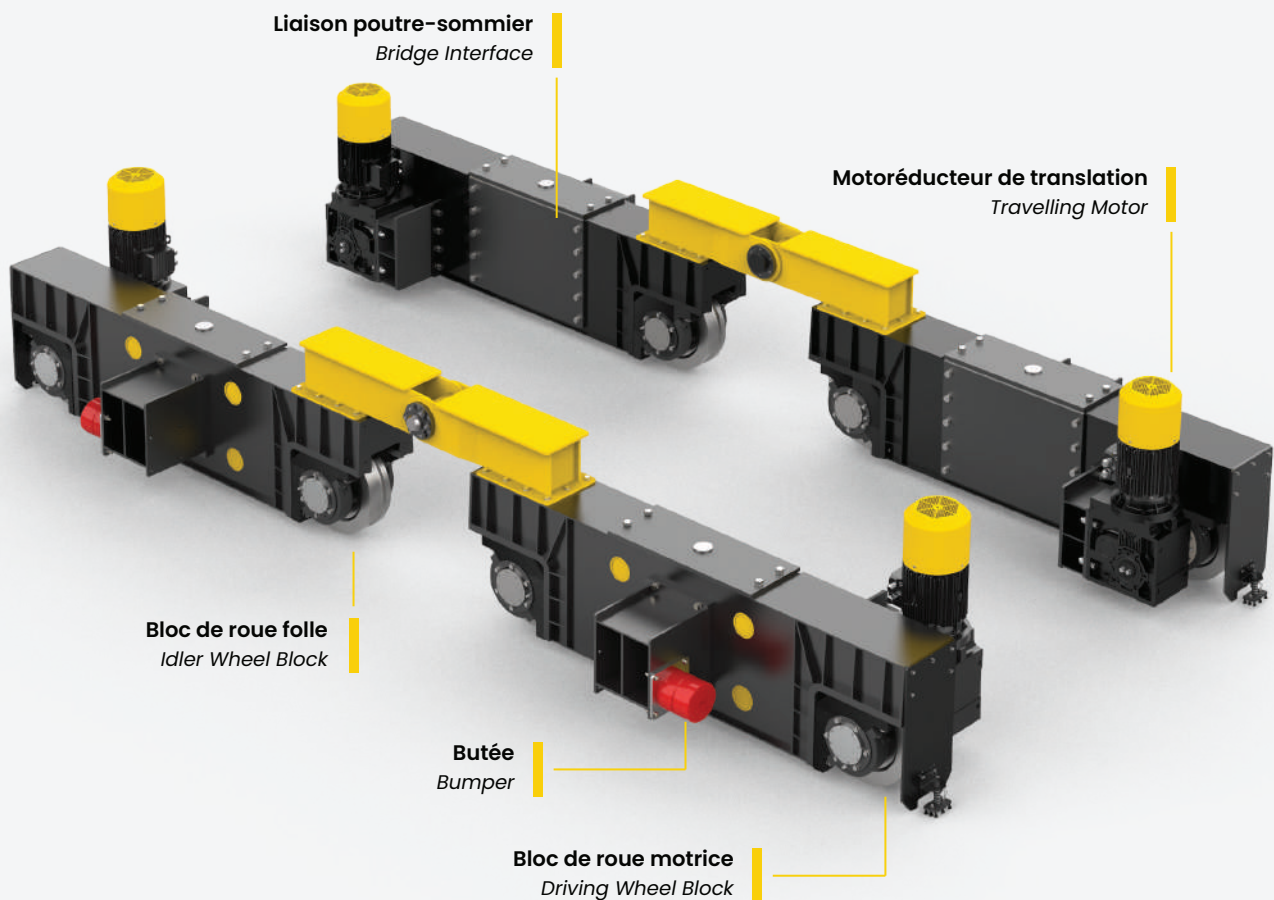
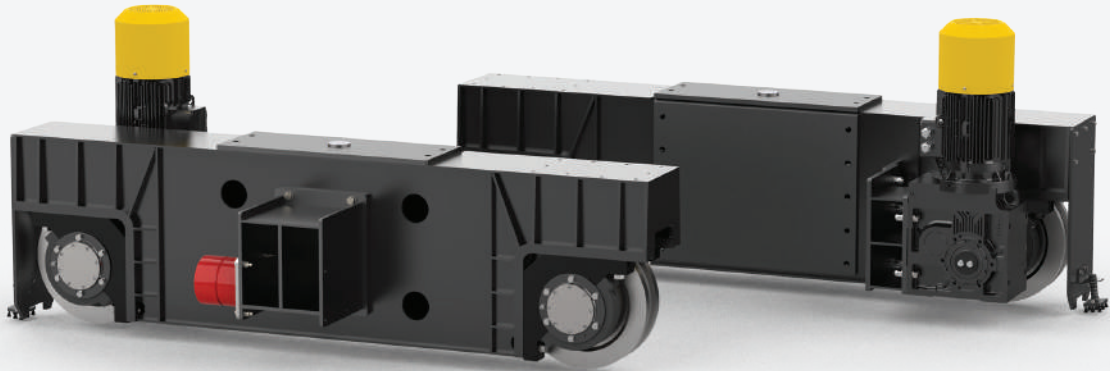
- ✔ La charge d'essai statique est égale à $CMU \times 1,25$, et la charge d'essai dynamique est égale à $CMU \times 1,10$.
The static test load is $SWL \times 1.25$ / dynamic test load is $SWL \times 1.10$

- ✔ Les produits ci-dessus disposent d'une hauteur de levage comprise entre 6 et 12 mètres.
The products above has a lifting height between 6 and 12 meters.

- ✔ Les produits ci-dessus présentent une vitesse de translation longitudinale de 30 m/min et une vitesse de translation transversale de 20 m/min.
The products above has a long travel speed of 30 m/min & a cross travel speed of 20 m/min

Sommier pour charges lourdes
Heavy Duty Crane End Carriage
FEM 4m-5m
Duty Class: M7-M8

Convient aux très fortes charges et est utilisé pour certains projets spécifiques.
 Suitable for heavy-duty applications and is designed for specific project requirements



Sommier pour charges lourdes

Heavy Duty Crane End Carriage

FEM 4m-5m

Duty Class: M7-M8

Butée

Bumper



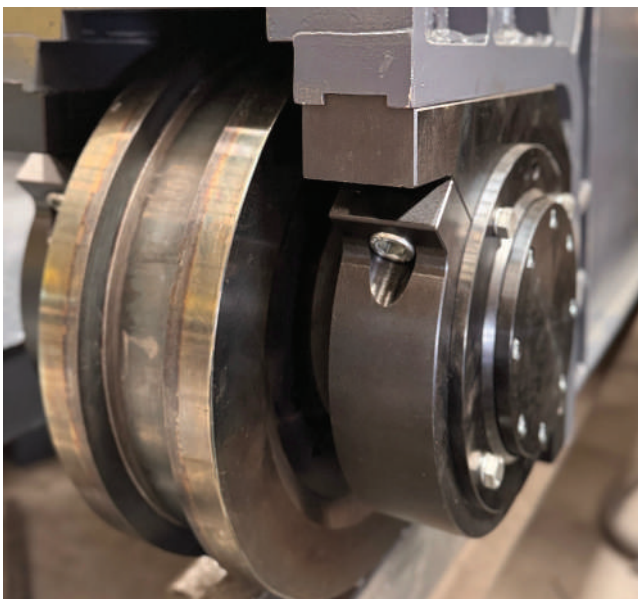
Butées hydrauliques
Hydraulic Buffers



Butées en polyuréthane
Polyurethane Buffers



Butées à ressort
Spring Buffers



Bloc de roue
Wheel Block
Bloc de roue folle
Idler Wheel Block

Bloc de roue motrice
Driving Wheel Block

Bloc de roue folle
Idler Wheel Block

Bloc de roue motrice
Driving Wheel Block

Bloc-galet pour charges lourdes
 Heavy Duty Wheel Blocks

Bloc-galet standard
 Standard Wheel Blocks

Fabriqué en acier 42CrMo4 trempé et revenu, offrant une haute résistance mécanique et une longue durée de vie. Pour les applications plus exigeantes, des bandages de roulement à trempe profonde sont disponibles afin de réduire l'usure. L'ensemble des conceptions de roues, de roulements et d'assemblage est conforme aux normes DIN 15070, DIN 15071 et DIN 15090.

Manufactured from quenched and tempered 42CrMo4 steel for high strength and long service life. For more demanding applications, deep-hardened treads are available to reduce wear. All wheel, bearing, and assembly designs comply with DIN 15070, DIN 15071, and DIN 15090 standards.

Technical Features / Caractéristiques techniques

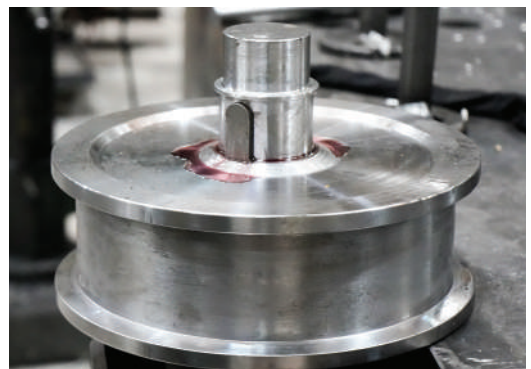
Corps de roue Wheel body	GE420 (GS-70) or G42CrMo4+QT
------------------------------------	------------------------------

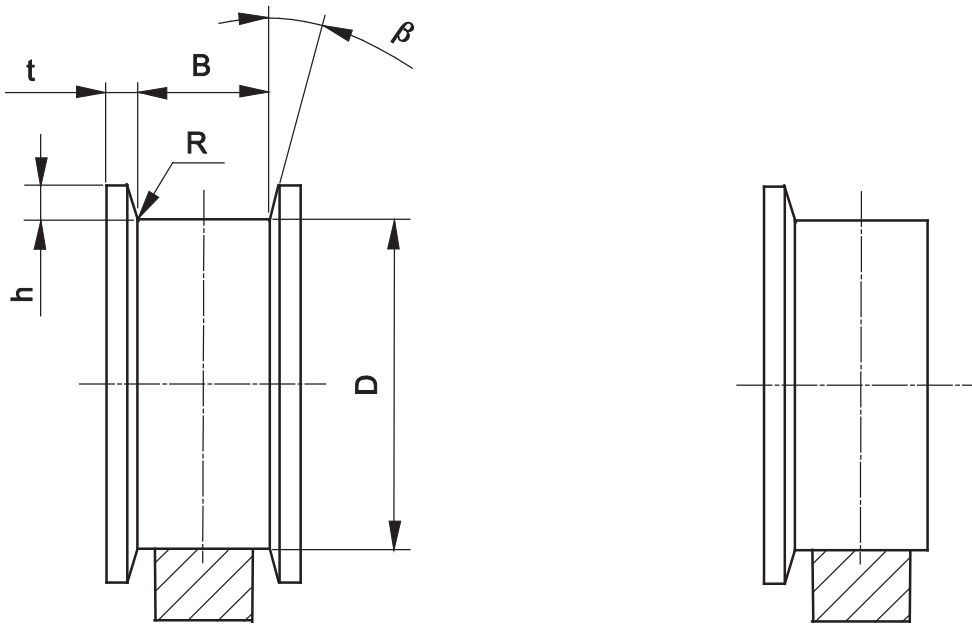
Arbre moteur Drive shaft	42CrMo4QT
------------------------------------	-----------

Arbre libre Idle shaft	C45
----------------------------------	-----

Support d'angle corner support	S355J2 G3 (St 52-3)
--	---------------------

Les roulements antifriction sont lubrifiés.
 The anti friction bearings are lubricated.



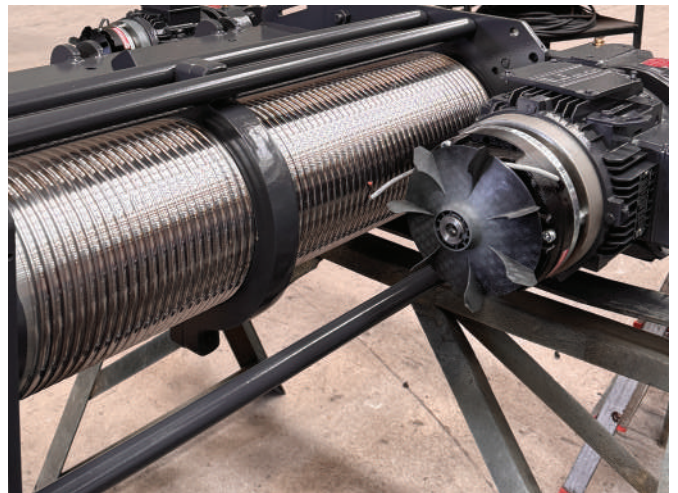


Le rayon de congé R à la racine du boudin de la roue doit être supérieur ou égal à 1 mm ($R \geq 1 \text{ mm}$) et l'angle du boudin β doit être supérieur ou égal à 1 degré ($\beta \geq 1^\circ$).

The root radius R of the wheel flange shall be greater or equal to 1 mm ($R \geq 1 \text{ mm}$) and the flange angle β shall be greater or equal to 1 degree ($\beta \geq 1^\circ$).

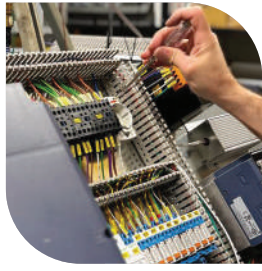
Valeurs de l'épaisseur et de la hauteur pour quelques valeurs usuelles de B (Dimensions en millimètres)
 Figures for the thickness and height for some usual values of B (Dimensions in millimetres)

D	B = 65	B = 100	B = 150	H
	t	t	t	
80	9	12,5	16,5	9
100	9,5	13	17	9,5
112	9,5	13	17	10
125	10	13,5	18	12,5
160	11	14,5	18,5	13
200	12	15,5	19,5	14
250	13	16,5	20,5	15
320	14	17,5	21,5	16,5
400	15	18,5	22,5	17,5
500	16,5	20	24	19
630	18	21	25,5	20,5
710	18,5	22	26,5	21,5
800	19,5	23	27	22,5
900	20,5	24	28	23,5
1000	21,5	25	29	25





WIMAC[®]
CRANE





WIMAC[®]
CRANE

