



WIMAC
CRANE

Engineering the best, for you ...

Équipements et accessoires de manutention

Load Handling Attachments & Equipments





WIMAC[®]
CRANE

ENGINEERING
THE BEST
FOR YOU





À propos de nous



WIMAC CRANE

Wimac est un fabricant leader de ponts roulants et de composants de levage, basé à Konya, en Turquie, avec une forte présence dans plus de 40 pays et des partenaires de service dans 16 d'entre eux. Depuis sa création en 2012, Wimac s'est engagée à offrir qualité, innovation et fiabilité. Nous proposons une gamme complète de systèmes et de composants de levage – des modèles standards aux solutions sur mesure – conçus pour répondre aux besoins spécifiques de chaque client et garantir des performances durables dans toutes les applications industrielles. Notre entreprise est certifiée ISO, CE et EAC, et l'ensemble de nos produits sont conçus et fabriqués conformément aux normes FEM et DIN. Chaque produit fait l'objet de contrôles qualité rigoureux à toutes les étapes de la production et subit des tests complets avant expédition, afin de garantir une conformité totale aux standards internationaux les plus exigeants.

Wimac is a leading manufacturer of cranes and crane components, based in Konya, Turkiye, with a strong presence in over 40 countries and service partners in 16. Since our establishment in 2012, we have remained committed to quality, innovation, and reliability. We offer a comprehensive range of crane systems and components, from standard types to custom-engineered crane solutions and components, designed to meet the specific needs of our clients. Our company has aquired ISO, CE & EAC certifications and all of our products are designed and manufactured in accordance with FEM and DIN standards.



Notre empreinte mondiale**Our Global Footprint**

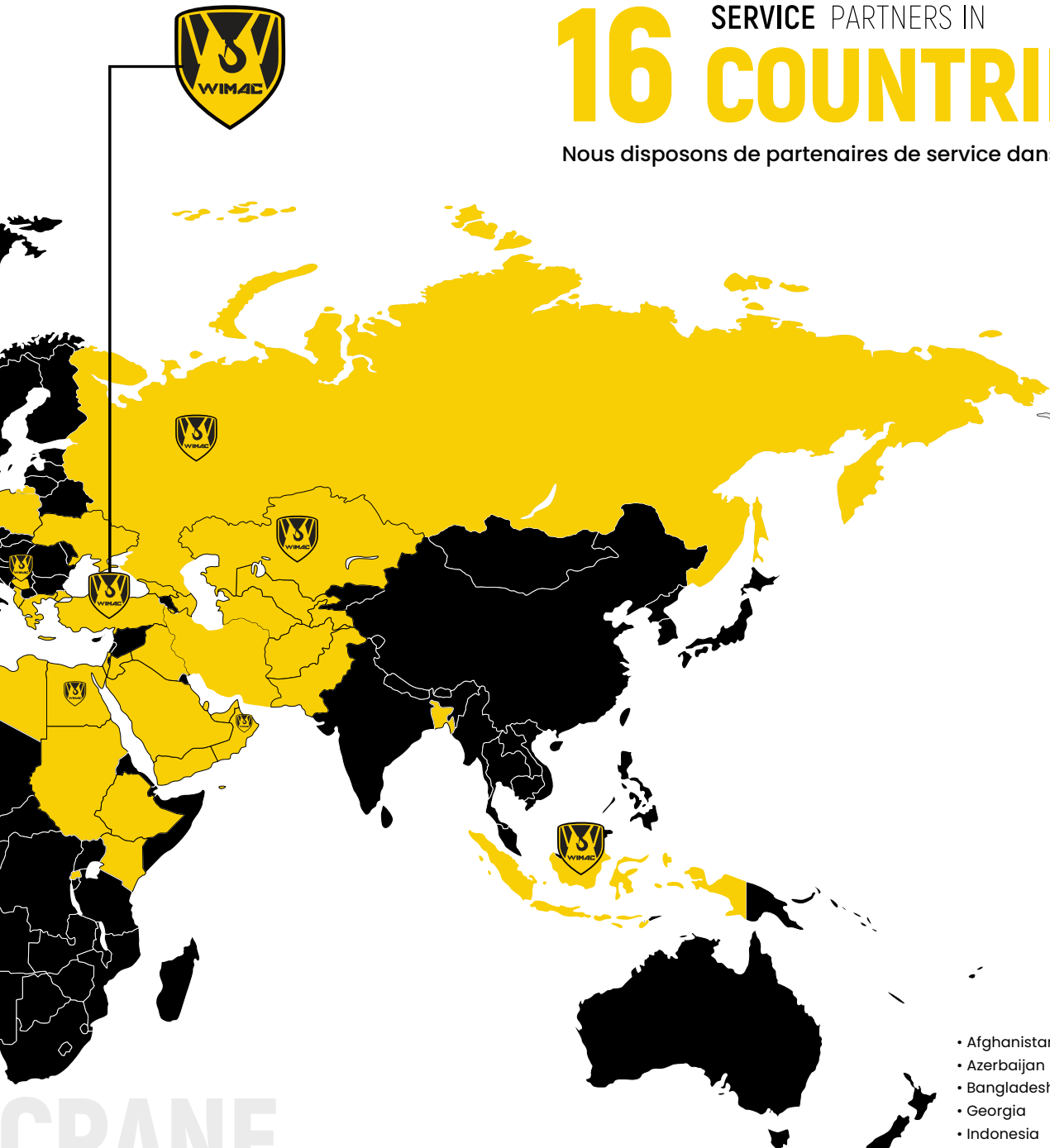
Plébiscité par des clients
DANS PLUS DE
40 PAYS
à travers le monde

- Afghanistan
- Arabie saoudite
- Azerbaïdjan
- Bangladesh
- Émirats arabes unis
- Géorgie
- Indonésie
- Iran
- Irak
- Jordanie
- Kazakhstan
- Kirghizistan
- Oman
- Ouzbékistan
- Pakistan
- Palestine
- Qatar
- Tadjikistan
- Turkménistan
- Turquie
- Algérie
- Cameroun
- Égypte
- Éthiopie
- Kenya
- Libye
- Maroc
- Nigéria
- Rwanda
- Soudan
- Tunisie
- Albanie
- Belgique
- Grèce
- Islande
- Kosovo
- Pays-Bas
- Pologne
- Russie
- Ukraine
- Argentine
- Mexique

OVERHEAD
PROCESS CRANE
GANTRY

16 SERVICE PARTNERS IN COUNTRIES

Nous disposons de partenaires de service dans 16 pays



CRANE
OVERHEAD CRANE

TRUSTED BY
CUSTOMERS IN

over 40

COUNTRIES
WORLDWIDE

- Mexico
- Argentina

- Albania
- Belgium
- Greece
- Iceland
- Kosovo
- Poland
- Russia
- The Netherlands
- Ukraine

- Algeria
- Cameroon
- Egypt
- Ethiopia
- Kenya
- Libya
- Morocco
- Nigeria
- Rwanda
- Sudan
- Tunisia
- Afghanistan
- Azerbaijan
- Bangladesh
- Georgia
- Indonesia
- Iran
- Iraq
- Jordan
- Kazakhstan
- Oman
- Pakistan
- Palestine
- Qatar
- Saudi Arabia
- Tajikistan
- Turkmenistan
- Türkiye
- UAE
- Uzbekistan

Accessoires de levage amovibles

Non-fixed Load Lifting Attachments

Les accessoires de levage amovibles constituent le lien essentiel entre le crochet de la grue et la charge manutentionnée. Conçus et fabriqués conformément à la norme européenne **EN 13155**, ces dispositifs sont classés comme des accessoires de levage essentiels au titre de la Directive Machines. En offrant des points d'ancrage spécifiques et une répartition des forces, ils permettent de déplacer en toute sécurité des charges lourdes ou complexes qui ne pourraient pas être levées de manière sécurisée avec un simple élingage standard.

Non-fixed load lifting attachments serve as the critical link between a crane's hook and the material being handled. Designed and manufactured according to **European standard EN 13155**, these devices are classified as essential lifting accessories under the Machinery Directive. By providing specialized connection points and force distribution, they allow for the secure movement of heavy or complex loads that cannot be safely hoisted by standard rigging alone.



Conçus pour optimiser l'efficacité opérationnelle, ils arborent le marquage CE obligatoire et des Capacités de Charge Nominale (CMU) clairement définies. Qu'il s'agisse de manipuler des bobines d'acier, des tôles de grandes dimensions ou des machines industrielles lourdes, ces accessoires offrent la précision et la fiabilité nécessaires aux environnements de manutention modernes, où la sécurité est une priorité.

Designed to optimize operational efficiency, featuring mandatory CE marking and clearly defined Work Load Limits. Whether handling steel coils, oversized plates, or heavy industrial machinery, these attachments provide the precision and reliability required for modern, safety-conscious material handling environments.



Pinces à bobines

Electromechanical Coil Tong



Cé de levage

C-Hooks



Équipements de Chargement

Loading Equipments



Palonniers de levage

Load Handling Beams



Retourneurs

Upenders & Tipper



// 01

Pincas à bobines

Coil Tong

La pince à bobines est un équipement de manutention conçu pour le levage de bobines d'acier lourdes. Conçue et fabriquée conformément aux normes **EN 13155 et ASME B30.20**.

Coil Tong is a material handling equipment used for lifting heavy steel coil. Designed and manufactured in accordance with **EN 13155 & ASME B30.20** standards and directives.



Notre système de pincas modulaire représente une avancée majeure dans la technologie de levage pour service intensif, en remplaçant les structures soudées traditionnelles par une conception boulonnée de haute précision. Conçu pour offrir une efficacité maximale et une durabilité à long terme, ce système permet le remplacement rapide des composants sujets à l'usure, réduisant considérablement les temps d'arrêt et les coûts de maintenance.

Our modular tong system represents a breakthrough in heavy-duty lifting technology, shifting from traditional welded structures to a high-precision bolted design. Engineered for peak efficiency and long-term durability, this system allows for the rapid replacement of wear-prone components, drastically reducing downtime and maintenance costs.



CE



Caractéristiques techniques générales / General Technical Specifications

Capacité (Capacity)	10 t – 100 t
Largeur de bobine (Coil Width)	300 mm – 2500 mm
Température de la bobine (Coil Temp)	0-600°C for both cold and hot Coils
Température ambiante (Working Temp)	-40°C to +70°C
Système d'entraînement (Drive System)	Electromechanical (Motor + Gearbox + Rack/Pinion)
Rotation (Rotation)	Rotation motorisée continue à 360° (360° continuous motorized rotation)
Tension de commande (Control Voltage)	24V / 48V / 110V / 220V
Classe de service (Duty Class)	FEM 2m / 3m / 4m (ISO M5 – M8)
Conformité et normes (Standards)	EN 13155 - ASME B30.20 - DIN 15018
Interface des mâchoires (Jaw Interface)	Acier, polyamide coulé et polyuréthane (Steel, cast polyamide, & polyurethane)

Composants Principaux d'une Pince à Bobines
Coil Tong Main Components

Axe de suspension
 Suspension Pin

Verrou de sécurité / Safety Lock

Empêche l'axe de suspension de glisser hors de son logement.
 Prevents the suspension pin from sliding out of the housing.

Mécanisme de rotation
 Rotation Mechanism

Voyant lumineux
 Signal Light

Les glissières en bronze sont utilisées pour réduire les frottements et prévenir l'usure.

Bronze slide guides are used to reduce friction and prevent wear.



Principaux composants de la pince à bobines

Bronze Slide Guide

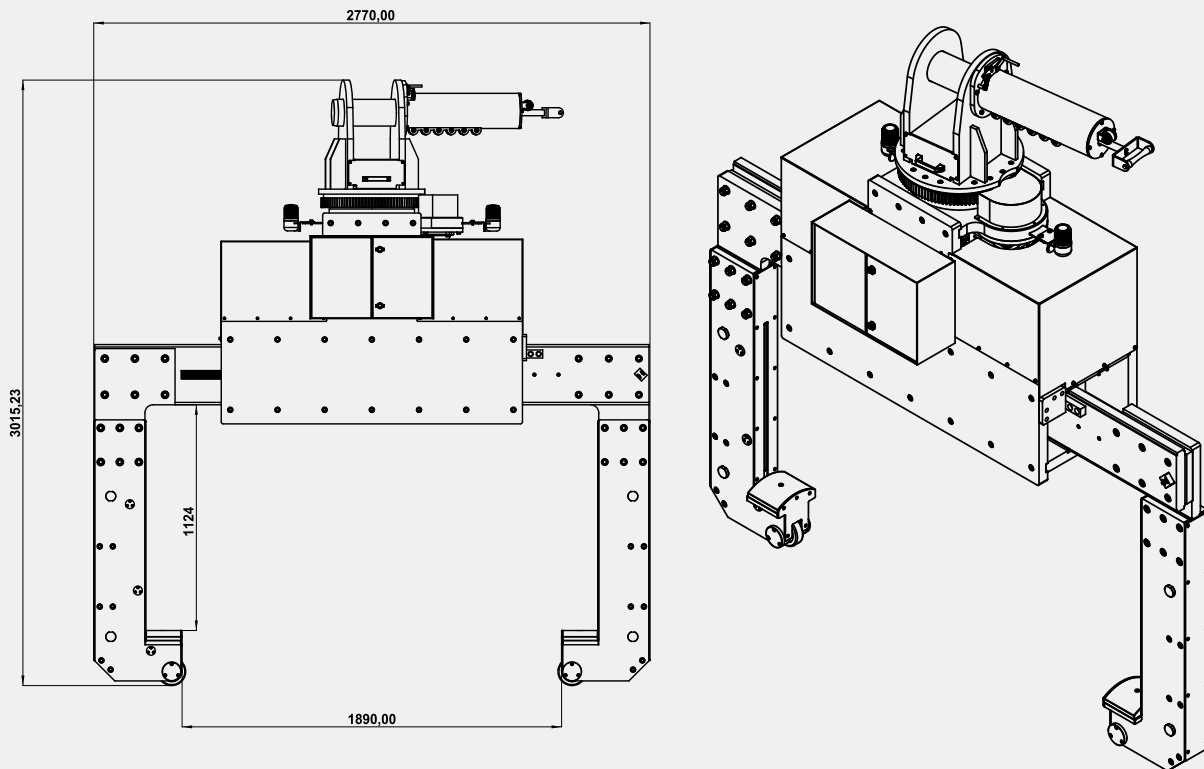
WIMAC
CRANE

Load retainer

Prevents opening the tong jaws while carrying a load



Plaques d'appui interchangeables
 Changeable support layers



Cette conception de pince repose sur une structure modulaire boulonnée plutôt que sur une construction soudée traditionnelle. Cette approche permet de remplacer facilement les composants endommagés ou usés, en particulier les bras porteurs, sans avoir à remplacer l'intégralité du système. En conséquence, les temps d'intervention sont raccourcis, les coûts de maintenance sont considérablement réduits et la durée de vie globale de l'équipement est prolongée. Adaptable à diverses capacités de charge, le système est conçu pour fonctionner en toute sécurité dans des températures ambiantes allant de -40°C à $+60^{\circ}\text{C}$. De plus, des aciers à haute résistance tels que le S400 ou le S690 peuvent être utilisés pour les bras de levage afin d'obtenir une conception plus légère et plus ergonomique.

This tong design features a modular, bolted construction rather than a traditional welded structure. This approach allows damaged or worn components, particularly the load-bearing arms, to be easily replaced without the need to replace the entire system. As a result, service times are shortened, maintenance costs are significantly reduced, and the equipment's overall service life is extended. Adaptable to various load capacities, the system is engineered to operate safely in environmental temperatures ranging from -40°C to $+60^{\circ}\text{C}$. Additionally, high-strength materials such as S400 or S690 steel can be utilized for the lifting arms to achieve a lighter and more ergonomic design.

// 02

Cé de levage

C-Hook

Conçu et fabriqué conformément à la norme EN 13155:2003+A2:2009 et conforme aux exigences essentielles de santé et de sécurité de la Directive Machines 2006/42/CE.

Designed and manufactured in accordance with EN 13155:2003+A2:2009 and Conforms to the essential health and safety requirements of the Machinery Directive 2006/42/EC.



Les Cés de levage sont conçus pour une manutention rentable des bobines et des fardeaux de feuillards refendus. Le Cé présente une construction robuste en acier de haute qualité et est livré avec un certificat matière. Il est disponible avec ou sans contrepoids. L'utilisation sans contrepoids ne convient qu'aux petites bobines, car l'engagement manuel du Cé dans la bobine est alors nécessaire. Ils peuvent être conçus sur mesure selon les exigences spécifiques de chaque projet.

Coil hooks are designed for cost-efficient handling of coils and slit strip bundles, the hook features a robust construction made from high-quality steel and is supplied with a material test certificate. It is available with or without a counterweight. Operation without a counterweight is suitable only for smaller coils, as manual insertion of the hook into the coil is required. They can be custom- designed according to each project's unique requirements.





// 03

**Équipements de
Chargement****Loading Equipments**

Conçu et fabriqué conformément à la norme EN 13155:2003+A2:2009 et conforme aux exigences essentielles de santé et de sécurité de la Directive Machines 2006/42/CE.

Designed and manufactured in accordance with EN 13155:2003+A2:2009 and Conforms to the essential health and safety requirements of the Machinery Directive 2006/42/EC.



Les accessoires de chargement et de déchargement de conteneurs sont des solutions de châssis de levage polyvalentes, conçues pour la manutention sûre et efficace de divers types de cargaisons à l'intérieur de conteneurs ISO standards de 20 pieds. Cet équipement présente une construction robuste en acier soudé, fabriquée à partir de matériaux certifiés de haute qualité.

Container Loading and Unloading Attachments are multi-purpose lifting chassis solutions designed for the safe and efficient handling of various cargo types within standard 20' ISO containers. This equipment features a heavy-duty welded steel construction, manufactured from high-quality certified materials.





Cé de levage pour plaques (en conteneur)

Container Slab Bundle Handler (Sheets)



Conçu pour le levage sécurisé et équilibré de panneaux de grandes dimensions, ce système présente une structure de manipulation respectueuse des surfaces et une conception optimisée du centre de gravité. Grâce à sa construction en acier à haute résistance et sa durabilité de qualité industrielle, il est spécifiquement configuré pour l'extraction de matériaux en feuilles hors de conteneurs de 20 pieds. Sa conception permet également une fabrication sur mesure, adaptée aux dimensions spécifiques du verre et aux exigences de chaque application.

Engineered for the safe and balanced lifting of large panels, this system features a surface-friendly handling structure and an optimized center-of-gravity design. With its high-strength steel construction and industrial-grade durability, it is specifically configured for extracting sheet materials from 20 ft containers. The design also allows for custom manufacturing tailored to specific glass dimensions and application requirements.

Cé de levage pour fardeaux de tranches (Pierre & Marbre)

Container Slab Bundle Handler (Sheets)



Conçu pour le levage sécurisé, équilibré et stable de tranches de marbre et de pierre naturelle, ce système de manutention offre une durabilité supérieure pour les opérations industrielles grâce à sa structure renforcée en acier à haute résistance. Doté d'une conception polyvalente adaptable à diverses dimensions de dalles et exigences d'application, il permet également une fabrication sur mesure basée sur les demandes spécifiques de chaque projet.

Designed for the safe, balanced, and stable lifting of marble and natural stone slabs, this handling system offers superior durability for industrial operations through its reinforced heavy-duty steel construction. Featuring a versatile design that can be adapted to various slab dimensions and application requirements, it also allows for custom-engineered production based on specific project demands.

ÉQUIPEMENTS DE CHARGEMENT SUR MESURE

Custom design loading equipment

Ce palonnier de levage à œil de suspension réglable, conçu par notre bureau d'études, a été développé pour l'extraction et la manutention sécurisées d'onduleurs de puissance situés à l'intérieur de salles de centrales solaires. Le système est conçu pour fonctionner dans des environnements intérieurs confinés, où un levage contrôlé et un positionnement précis de la charge sont critiques.

This specially engineered adjustable bail lifting beam has been developed for the safe removal and handling of power inverters located inside solar power plant rooms. The system is designed to operate in confined indoor environments where controlled lifting and precise load positioning are critical.



- ✓ **Adaptabilité à la charge :** Configuration d'anse réglable pour une manutention polyvalente des charges.
- ✓ **Ingénierie de précision :** Conception basée sur les données vérifiées du Centre de Gravité (CdG).
- ✓ **Sécurité renforcée :** Points de levage définis et renforcés pour une fiabilité maximale.
- ✓ **Compatibilité crochet :** Compatibilité totale avec les systèmes de crochets de grues mobiles.
- ✓ **Construction robuste :** Structure en acier soudé à haute résistance pour une durabilité industrielle accrue.
- ✓ **Expertise en espaces confinés :** Conçu pour des opérations sécurisées dans des environnements intérieurs restreints.
- ✓ **Conformité normative :** Conçu et fabriqué conformément à la norme EN 13155 et aux exigences essentielles de la Directive Machines 2006/42/CE.
- ✓ **Load Adaptability:** Adjustable bail configuration for versatile load handling.
- ✓ **Precision Engineering:** Design based on verified Center of Gravity (CoG) data.
- ✓ **Reinforced Safety:** Defined and reinforced lifting points for maximum reliability.
- ✓ **Hook Compatibility:** Full compatibility with mobile crane hook systems.
- ✓ **Heavy-Duty Construction:** High-strength welded steel construction for industrial durability.
- ✓ **Confined Space Expertise:** Engineered for safe operation in restricted indoor environments.
- ✓ **Standard Compliance:** Designed and manufactured in accordance with EN 13155 and the essential requirements of Machinery Directive **2006/42/EC**.

// 04

Palonniers de levage

Load Handling Beams

Solutions de levage sur mesure, conçues pour répondre aux exigences spécifiques de chaque projet. Elles sont développées et fabriquées conformément à la norme **EN 13155:2003+A2:2009** et satisfont aux exigences essentielles de santé et de sécurité de la Directive Machines **2006/42/CE**.

Custom-engineered lifting solutions enineered for each project's unique requirements, designed and manufactured in accordance with **EN 13155:2003+A2:2009** and Conforms to the essential health and safety requirements of the Machinery Directive **2006/42/EC**.



Les palonniers de levage constituent des équipements de manutention critiques, conçus à partir de composants structurels à haute résistance et de points d'accrochage intégrés. Ces systèmes sont conçus avec précision pour répartir le poids uniformément sur plusieurs points, renforçant ainsi considérablement la stabilité et la sécurité lors d'opérations de levage complexes. Wimac propose des solutions de levage spécifiques à chaque projet, garantissant une efficacité opérationnelle maximale et une rentabilité optimale pour chaque besoin client.

Lifting beams serve as critical load-handling equipments, engineered from high-strength structural components & integrated load attachment points. These systems are precision-designed to distribute weight uniformly across multiple points, significantly enhancing stability and safety during complex lifting operations. Wimac delivers project-specific lifting solutions that ensure maximum operational efficiency and cost-effectiveness for every client requirement.





PALONNIER RÉGLABLE

Adjustable bail Lifting Beams

Les palonniers sont conçus pour assurer un levage sûr et équilibré en permettant le repositionnement manuel de l'anneau de levage supérieur afin de l'aligner avec le centre de gravité de la charge, garantissant ainsi une répartition stable de la charge. Conçus et fabriqués conformément à la norme **EN 13155:2003+A2:2009**, ils répondent aux exigences essentielles de santé et de sécurité de la Directive Machines **2006/42/CE**.

Lifting Beams are designed to provide safe and balanced lifting by allowing manual repositioning of the top bail to align with the load's center of gravity ensuring stable load distribution. Designed and manufactured in accordance with **EN 13155:2003+A2:2009** and Conforms to the essential health and safety requirements of the Machinery Directive **2006/42/EC**.



- ✓ **Options d'accrochage polyvalentes :** configurations de levage à 2 ou 3 points adaptées à différents scénarios de manutention.
- ✓ **Optimisation du centre de gravité :** points d'accrochage réglables permettant un alignement précis avec le centre de gravité de la charge pour une stabilité maximale.
- ✓ **Géométrie avancée du palonnier :** conception optimisée assurant une répartition homogène des charges, notamment pour les charges asymétriques.
- ✓ **Système de réduction des contraintes :** configuration de levage multipoints conçue pour limiter les contraintes structurales et les déformations de la charge.
- ✓ **Stabilité opérationnelle renforcée :** construction robuste empêchant la rotation de la charge et les mouvements instables pendant les opérations de levage.
- ✓ **Application polyvalente :** conception adaptée à la manutention d'une large gamme d'équipements et de machines industrielles.
- ✓ **Solutions industrielles flexibles :** solutions de levage adaptables pour les opérations industrielles de maintenance, d'assemblage et de transport nécessitant une haute précision.
- ✓ **Versatile Attachment Options:** 2 or 3-point load connection options tailored for diverse lifting scenarios.
- ✓ **Center of Gravity Optimization:** Adjustable connection points designed to align precisely with the load's center of gravity for maximum stability.
- ✓ **Advanced Beam Geometry:** Engineered spreader beam geometry that optimizes load distribution, specifically for asymmetrical loads.
- ✓ **Stress Reduction System:** Multi-point lifting configuration designed to minimize structural stress and deformation on the load.
- ✓ **Enhanced Operational Stability:** Robust construction that prevents load rotation and unstable movement during lifting operations.
- ✓ **Multi-Purpose Application:** Versatile design suitable for handling a wide range of industrial equipment and machinery groups.
- ✓ **Flexible Industrial Solutions:** Adaptable lifting solutions for high-precision industrial maintenance, assembly, and transport operations.

Palonnier réglable 3 points de levage

Adjustable Bail Lifting Beams (3 load attachment points)

CE

Point de suspension réglable
Adjustable Bail



Oreilles d'accrochage avec crochets de levage
Attachment lugs with load hooks



PALONNIERS POUR TURBINES À GAZ – SERVICE INTENSIF

Heavy-Duty Gas Turbine Lifting Beam

Conçu sur mesure pour la manutention sûre et stable des turbines à gaz, ce palonnier pour service intensif est équipé d'un entraxe de crochets réglable automatiquement. Cette conception permet un levage précis et sécurisé de turbines disposant de différents points de levage. L'ensemble du système est conçu avec précision pour s'adapter parfaitement à 7 configurations de levage distinctes.

Custom-engineered for the safe and stable handling of gas turbines, this heavy-duty lifting beam features an automatically adjustable hook span. This allows for the precise and secure lifting of turbines with diverse lifting points. The entire system is precision-engineered to seamlessly adapt to 7 distinct lifting configurations.



Crochets de levage
Load Attachment Hooks

- ✓ **Conception sur mesure** : spécialement conçu pour les opérations de levage de turbines à gaz, en privilégiant la sécurité et la stabilité lors du transport.
- ✓ **Précision automatisée** : équipé d'un mécanisme de réglage automatique de l'entraxe des crochets pour un positionnement précis par rapport à la charge.
- ✓ **Conception issue de l'ingénierie** : développé sur la base de calculs rigoureux prenant en compte les points de levage spécifiques ainsi que le centre de gravité (CoG) de la turbine.
- ✓ **Configurations polyvalentes** : conçu pour s'adapter à différentes géométries de levage, avec 7 configurations distinctes offrant une flexibilité opérationnelle maximale.
- ✓ **Intégrité structurelle** : réalisé en acier de construction à haute résistance afin de garantir une déflexion minimale et une répartition optimisée des charges à la charge maximale d'utilisation (CMU).
- ✓ **Compatibilité système** : entièrement compatible avec les ponts roulants et portiques pour service intensif.
- ✓ **Sécurité opérationnelle** : conçu pour minimiser les contraintes structurelles et assurer un mouvement équilibré et contrôlé dans des environnements industriels exigeants.
- ✓ **Custom Design**: Specifically engineered for gas turbine lifting operations, prioritizing safety and stability during transport.
- ✓ **Automated Precision**: Features an automatically adjustable hook distance mechanism for precise positioning relative to the load.
- ✓ **Engineering-Led Construction**: Developed using rigorous engineering calculations that account for the specific lifting points and the Center of Gravity (CoG) of the turbine.
- ✓ **Versatile Configurations**: Designed to accommodate different lifting geometries, offering 7 distinct configuration settings for maximum operational flexibility.
- ✓ **Structural Integrity**: Built from high-strength structural steel to ensure minimum deflection and optimized load distribution under maximum Working Load Limit (WLL).
- ✓ **System Compatibility**: Fully compatible with heavy-duty EOT (Electric Overhead Traveling) and Gantry crane systems.
- ✓ **Operational Safety**: Engineered to minimize structural stress and provide balanced, controlled movement in demanding industrial environments.

PALONNIER POUR MANUTENTION DE TUBES – SERVICE INTENSIF

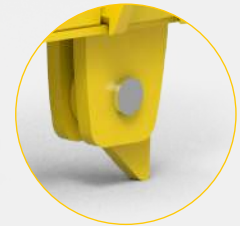
Heavy-Duty Pipe Handling Beam

Ce palonnier réglable est spécialement conçu pour la manutention et la descente sécurisées de tubes en acier lors des opérations de puits profonds. Doté d'une structure à double axe, d'un système de levage équilibré à quatre points et d'une construction à haute résistance, il garantit une sécurité maximale et un contrôle optimal pour les applications en service intensif.

This adjustable lifting beam is specifically engineered for the secure handling and lowering of steel pipes during deep-well operations. Featuring dual-axis flexibility, a four-point balanced lifting system, and high-strength construction, it ensures maximum safety and operational control for heavy-duty applications.



Multiple top lifting lugs



Oreilles d'accrochage
Attachment lugs

- ✓ **Opérations de puits profonds** : spécialement conçu pour la descente sécurisée de tubes en acier à des profondeurs d'environ 230 mètres.
- ✓ **Flexibilité à double axe** : conception mécanique permettant un mouvement sur deux axes, assurant une orientation précise et une manipulation contrôlée de la charge.
- ✓ **Répartition équilibrée des charges** : équipé de quatre points d'accrochage garantissant une distribution uniforme du poids et une stabilité maximale lors des opérations de descente.
- ✓ **Matériau haute performance** : fabriqué en acier haute résistance de nuance P355ML1, conçu pour un fonctionnement sécurisé dans une plage de température de -40°C à +40°C.
- ✓ **Optimisation par FEA** : intégrité structurelle et calculs de contraintes optimisés sur la base d'analyses par éléments finis (FEA).
- ✓ **Contrôles CND à 100 %** : qualité assurée par des contrôles non destructifs complets incluant 100 % VT (contrôle visuel) et 100 % MT/PT (magnétoscopie / ressuage).
- ✓ **Conformité CE** : entièrement conforme aux normes CE, garantissant une sécurité et une fiabilité maximales pour les applications industrielles en service intensif.
- ✓ **Deep Well Operation**: Specifically engineered for the safe lowering of steel pipes to depths of approximately 230 meters.
- ✓ **Dual-Axis Flexibility**: Mechanical design allowing motion in two axes ensures precise orientation and controlled handling of the load.
- ✓ **Balanced Load Distribution**: Equipped with four lifting lugs to ensure even weight distribution and maximum stability during lowering operations.
- ✓ **High-Performance Material**: Manufactured from high-strength P355ML1 grade steel, designed for safe operation in temperatures ranging from -40°C to +40°C.
- ✓ **FEA Optimized**: Structural integrity and stress calculations are optimized based on Finite Element Analysis (FEA) results.
- ✓ **100% NDT Testing**: Quality assured through comprehensive 100% VT (Visual Testing) and 100% MT/PT (Magnetic Particle / Penetrant Testing) non-destructive protocols.
- ✓ **CE Compliance**: Fully compliant with CE standards, providing maximum safety and reliability for heavy-duty industrial applications.

PALONNIERS EN H

H-FRAME LIFTING BEAMS

Les palonniers en H assurent un levage stable à quatre points en répartissant la charge sur une structure à double axe. Cette conception permet la manutention sécurisée de charges volumineuses ou rectangulaires. Conçus et fabriqués conformément à la norme **EN 13155:2003+A2:2009**, ils répondent aux exigences essentielles de santé et de sécurité de la Directive Machines **2006/42/CE**.

H-Frame Lifting Beams provide stable, four-point lifting by spreading the load across a dual-axis frame. This design allows for the secure handling of large or rectangular loads. Designed and manufactured in accordance with **EN 13155:2003+A2:2009** and Conforms to the essential health and safety requirements of the **Machinery Directive 2006/42/EC**.

Palonnier en H fixe

Fixed H-Frame Lifting Beam



Palonnier en H réglable

Adjustable H-Frame Lifting Beam



PALONNIER D'ÉQUILIBRAGE DE CHARGE

LOAD LEVELING BEAM

Le palonnier d'équilibrage de charge (type mécanique) est conçu pour la manutention sûre et précise de charges déséquilibrées ou décentrées. Sa structure robuste assure un transfert fiable des charges tout en garantissant la stabilité pendant les opérations de levage. Conçu et fabriqué conformément à la norme **EN 13155:2003+A2:2009**, il répond aux exigences essentielles de santé et de sécurité de la **Directive Machines 2006/42/CE**.

The Load Leveling Beam (Mechanical Type) is designed for safe and accurate handling of uneven or off-center loads. Its robust beam structure ensures reliable load transfer while maintaining stability during lifting operations. Designed and manufactured in accordance with **EN 13155:2003+A2:2009** and Conforms to the essential health and safety requirements of the **Machinery Directive 2006/42/EC**.

Palonnier d'équilibrage de charge mécanique (réglage manuel)

Mechanical Load Leveling Beam (Hand Operated)



Cet appareil d'équilibrage mécanique est conçu pour les opérations de levage industriel de haute précision. Il est équipé d'un mécanisme de réglage manuel par vis permettant un équilibrage précis et progressif des charges tout en restant suspendues. En éliminant la nécessité de rééquilibrer la charge ou de repositionner le crochet du pont roulant, le système offre une solution hautement efficace et stable pour la manutention de géométries complexes ou de centres de gravité variables. Sa construction robuste en acier garantit un positionnement sécurisé et des performances répétibles, en faisant un choix idéal pour les environnements où la sécurité et un équilibrage contrôlé et progressif sont essentiels à l'opération.

This Mechanical Load Balancing Apparatus is engineered for high-precision industrial lifting, featuring a manual screw-adjustment mechanism that allows for the precise, gradual balancing of loads while they remain suspended. By eliminating the need to re-rig the load or reposition the crane hook, the system provides a highly efficient and stable solution for handling complex geometries or shifting centers of gravity. Its robust steel construction ensures secure positioning and repeatable performance, making it an ideal choice for environments where safety and controlled, incremental leveling are critical to the operation.

// 05

Retourneurs

Upenders

Conçu et fabriqué conformément à la norme **EN 13155:2003+A2:2009**, il répond aux exigences essentielles de santé et de sécurité de la Directive Machines **2006/42/CE**.

Designed and manufactured in accordance with **EN 13155:2003+A2:2009** and Conforms to the essential health and safety requirements of the Machinery Directive **2006/42/EC**.



Wimac propose des solutions avancées de retourneurs hydrauliques et électromécaniques, offrant une méthode efficace et sûre pour le basculement de bobines métalliques, moules, matrices et autres charges industrielles lourdes. Nos retourneurs sont conçus pour la rotation de bobines en acier, en aluminium et en métaux non ferreux, ainsi que de matériaux spécifiques tels que les blocs de pierre, répondant à une large gamme d'applications de production et de maintenance.

Wimac provides advanced hydraulic and electro-mechanical upender solutions, offering an efficient and safe method for tilting metal coils, molds, dies, and other heavy industrial loads. Our upenders are designed to rotate steel, aluminum, and non-ferrous coils—as well as specialized materials like stone blocks, supporting a wide range of production and maintenance workflows.



Retourneurs hydrauliques pour blocs**Hydraulic Block Upenders**

Ce retourneur hydraulique pour blocs, conçu pour service intensif, est développé pour assurer la rotation sûre et contrôlée de charges massives, telles que des blocs de marbre et de grandes pièces moulées, entre les positions horizontale et verticale. Entraîné par un mécanisme de vérin hydraulique de haute précision, l'équipement garantit un mouvement progressif et équilibré, améliorant significativement la sécurité des opérateurs lors des opérations industrielles de production et de maintenance. Sa construction robuste en acier à haute résistance est complétée par une plateforme de type V spécialement conçue, assurant un positionnement stable et une répartition optimale des charges, même dans les applications industrielles les plus exigeantes.

This heavy-duty hydraulic block upender is engineered for the safe and controlled rotation of massive loads, such as marble blocks and large castings, between horizontal and vertical positions. Driven by a high-precision hydraulic cylinder mechanism, the equipment ensures gradual and balanced movement, significantly enhancing operator safety during industrial production and maintenance. Its robust, high-strength steel construction is complemented by a specialized V-type platform design, which guarantees stable positioning and optimal load distribution for even the most demanding industrial applications.

Retourneurs électromécaniques et de bobines

Electro-Mechanical Upenders & Coil Tippers



Cet équipement de retournement spécialisé est conçu avec une grande précision pour assurer la manipulation sûre et stable de charges industrielles massives, notamment des blocs de marbre et des bobines d'acier. Fabriqué en acier de construction à haute résistance, il est conçu pour résister aux contraintes extrêmes des environnements industriels en service intensif tout en garantissant une stabilité absolue lors des manœuvres complexes. L'architecture du système repose sur des calculs d'ingénierie rigoureux, lui permettant de s'adapter à différentes géométries de charges et à des centres de gravité variables. En assurant une transition fluide et sans vibrations entre les positions horizontale et verticale, cet équipement constitue un élément clé dans les installations de production et de stockage où un positionnement précis est essentiel pour maintenir la continuité des opérations et préserver l'intégrité des matériaux.

This specialized turning equipment is meticulously engineered to facilitate the safe and stable manipulation of massive industrial loads, specifically marble blocks and steel coils. Built from high-strength structural steel, the apparatus is designed to endure the extreme stresses of heavy-duty industrial environments while maintaining absolute stability during complex maneuvers. The system's architecture is rooted in rigorous engineering calculations, ensuring it can accommodate diverse load geometries and shifting centers of gravity. By providing a seamless, vibration-free transition between horizontal and vertical orientations, this equipment serves as a critical asset in production and storage facilities where precise positioning is essential for maintaining operational flow and protecting material integrity.

Afin de répondre aux exigences spécifiques des installations, cet équipement est disponible avec deux systèmes d'entraînement distincts : une unité hydraulique haute pression ou un mécanisme de précision entraîné par moteur électrique. Les deux options de motorisation sont conçues pour assurer une rotation progressive et fluide, éliminant efficacement les risques de mouvements brusques ou de déséquilibres cinétiques souvent rencontrés lors de la manipulation de charges de plusieurs tonnes. Ce contrôle précis constitue un élément clé de la sécurité au travail moderne, réduisant significativement les risques de fatigue des équipements ou de blessures des opérateurs lors des opérations de manutention.

Qu'il soit intégré dans des lignes de production à haut débit ou utilisé pour des opérations de maintenance sensibles, la construction robuste du système et ses profils de mouvement maîtrisés garantissent des performances répétables, sûres et efficaces sur une longue durée de vie.

To cater to specific facility requirements, the equipment is available with two distinct drive systems: a high-pressure hydraulic unit or a precision electric motor-driven mechanism. Both power options are calibrated to deliver smooth, incremental rotation, effectively eliminating the risk of sudden shifts or kinetic imbalances that often occur when handling materials of several tons. This granular control is a cornerstone of modern occupational safety, significantly reducing the likelihood of equipment fatigue or operator injury during load manipulation. Whether integrated into high-volume manufacturing lines or used for sensitive maintenance tasks, the system's robust construction and controlled movement profiles ensure repeatable, safe, and efficient performance over a long service life.



Conformité aux normes internationales



Compliance with International Standards

Les accessoires de levage Wimac sont conçus conformément aux normes internationales EN, ISO et DIN, garantissant une haute fiabilité structurelle, une sécurité opérationnelle élevée et une longue durée de vie dans des applications industrielles exigeantes.

Wimac lifting attachments are engineered in accordance with internationally recognized EN, ISO, and DIN standards, ensuring high structural reliability, operational safety, and long service life in demanding industrial applications.

Sabit Olmayan Kaldırma Ataşmanları için Uygulanan Standartlar

Normes de conformité pour les accessoires de levage non fixes Compliance Standards for Non-Fixed Lifting Attachments

Description	EN / ISO	DIN
Cranes – Safety – Non-fixed load lifting attachments	EN 13155	
General design – General principles	EN 13001-1	
Load actions	EN 13001-2	
Classification of cranes and mechanisms	ISO 4301	
Crane equipment – Requirements	EN 13135	
Hooks for lifting devices		DIN 15401
Hook components		DIN 15402
Hook traverses		DIN 15412
Steel structures verification	EN 13001	DIN 15018-1/2
Structural steels	EN 10025	
Wire rope – care and maintenance	ISO 4309	
Groove profiles for wire ropes		DIN 15061-1
Inspection of cranes	ISO 9927-1	
Inspection of lifting accessories	ISO 9927-3	
Lifting attachments – Terminology	ISO 7593	
Welding procedure qualification	EN ISO 15614-1	
Welding procedure specification	EN ISO 15609-1	
Welder qualification	EN ISO 9606-1	



WIMAC[®]
CRANE





WIMAC[®]
CRANE

